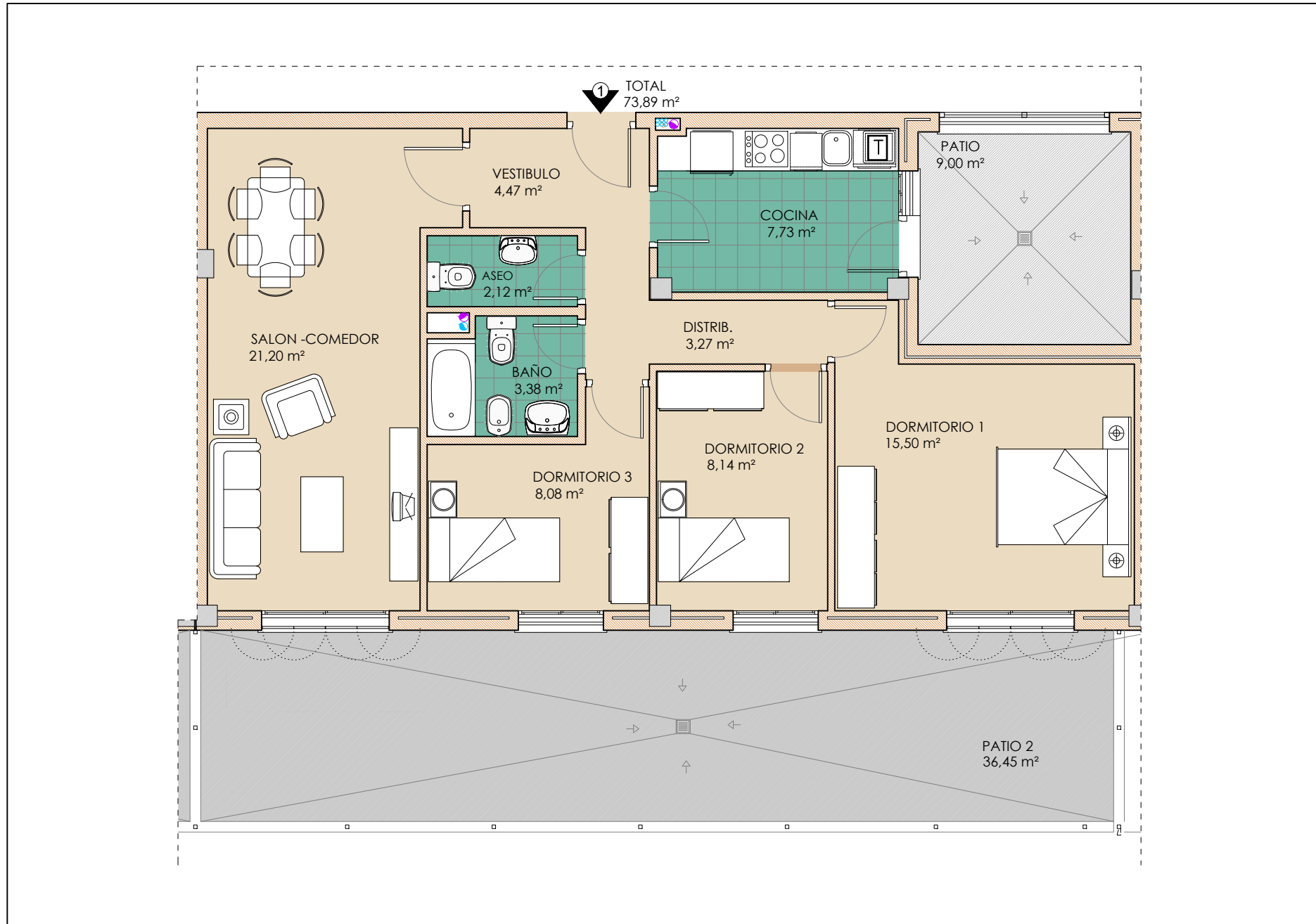
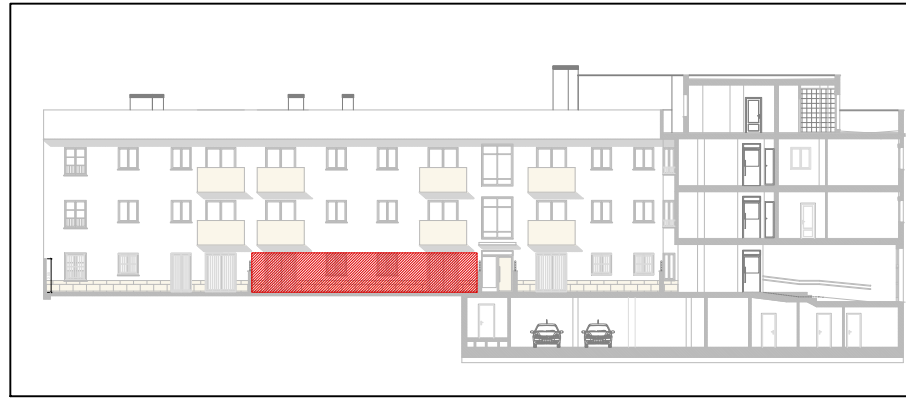


EDIFICIO 37 VIVIENDAS PROTEGIDAS RESIDENCIAL "SANTA INÉS"

Calle Jaen s/n esquina Calle el Tejar n. 3 y 5 de Écija. Sevilla
Viviendas, Garajes y Trasteros



PLANTA BAJA. VIVIENDA Nº 1
(3 dormitorios)

| | |
|----------------|----------|
| M² construidos | 98.52 m² |
| Patio 1 | 9.00 m² |
| Patio 2 | 36.45 m² |

SUPERFICIES ÚTILES

| | |
|-------------------------|---------------|
| VIVIENDA Nº1 | 73.89 m² Útil |
| APARCAMIENTO Nº1 SÓTANO | 27.83 m² Útil |
| TRASTERO Nº 4 SÓTANO | 5.36 m² Útil |

Escala Gráfica

