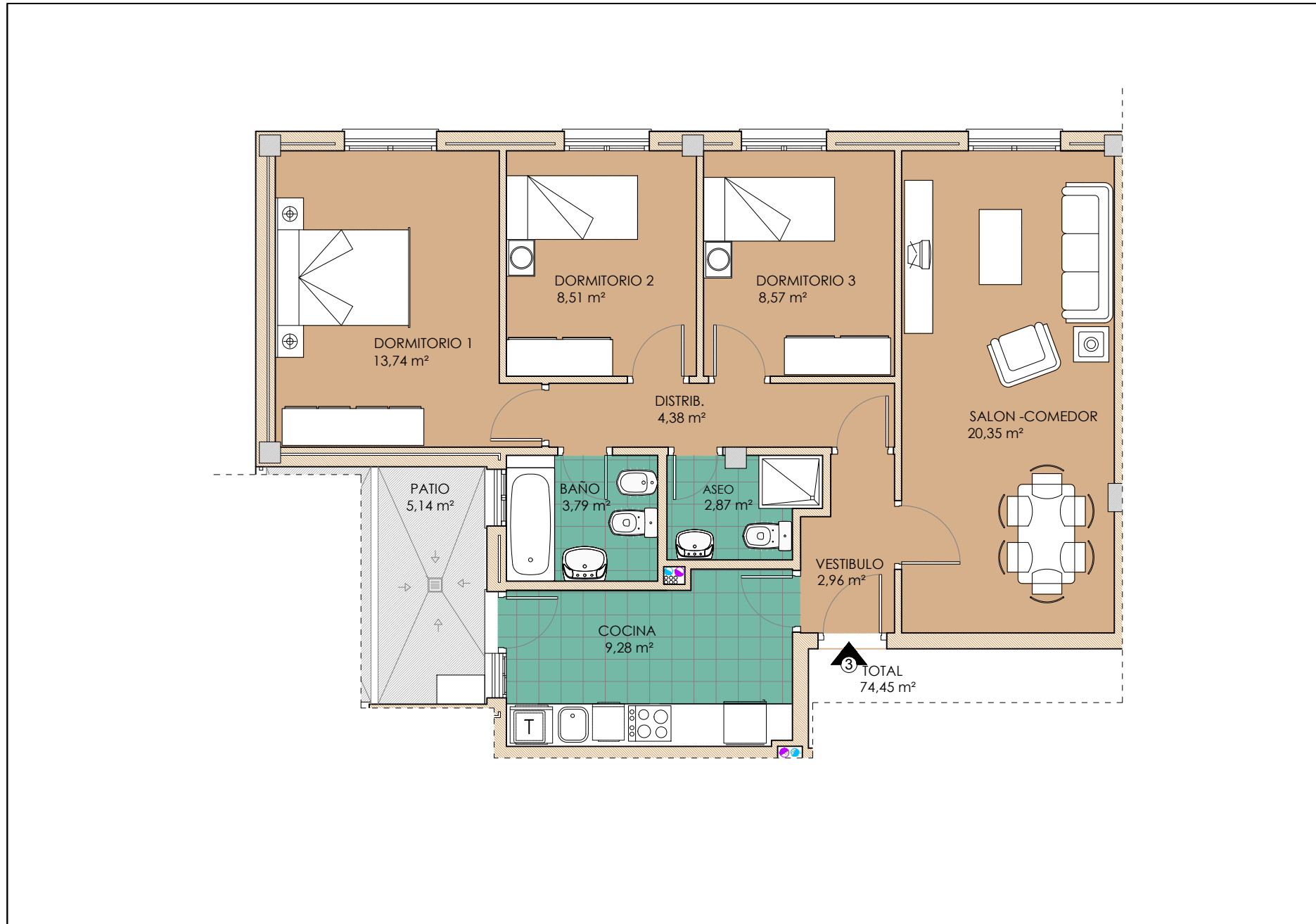


# EDIFICIO 37 VIVIENDAS PROTEGIDAS RESIDENCIAL "SANTA INÉS"

Calle Jaen s/n esquina Calle el Tejar n. 3 y 5 de Écija. Sevilla  
Viviendas, Garajes y Trasteros



## PLANTA BAJA. VIVIENDA Nº 3 (3 dormitorios)

M² construidos	99,88 m²
Patio	5,14 m²

### SUPERFICIES ÚTILES

VIVIENDA Nº3	74,45 m² Útil
APARCAMIENTO Nº3 SÓTANO	27,83 m² Útil
TRASTERO Nº 12 SÓTANO	4,97 m² Útil

Escala Gráfica

