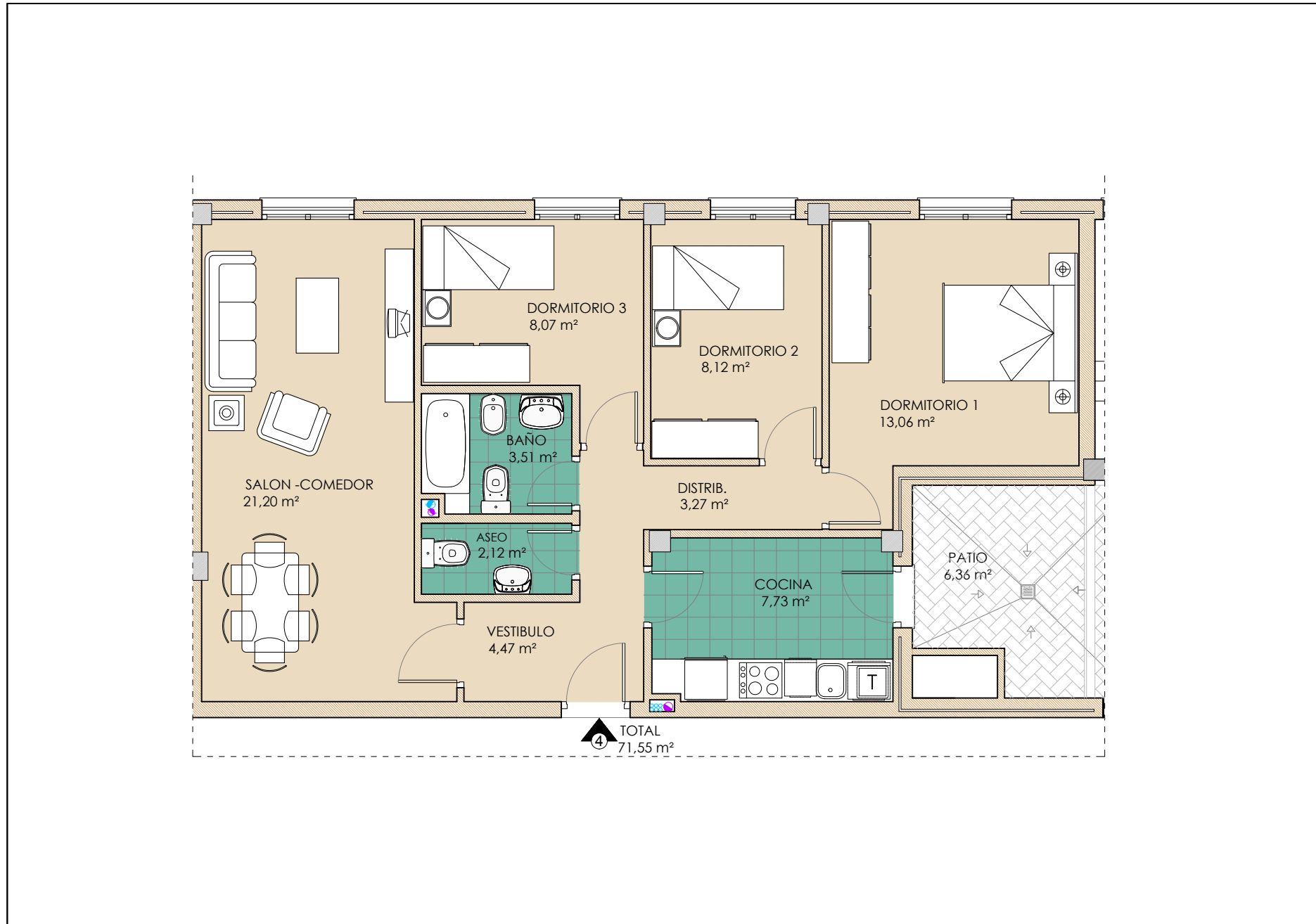


EDIFICIO 37 VIVIENDAS PROTEGIDAS RESIDENCIAL "SANTA INÉS"

Calle Jaen s/n esquina Calle el Tejar n. 3 y 5 de Écija. Sevilla
Viviendas, Garajes y Trasteros



PLANTA BAJA. VIVIENDA Nº 4 (3 dormitorios)

M ² construidos	95,24 m ²
Patio	6,36 m ²

SUPERFICIES ÚTILES

VIVIENDA Nº4	71,55 m ² Útil
APARCAMIENTO Nº4 SÓTANO	27,83 m ² Útil
TRASTERO Nº 13 SÓTANO	7,98 m ² Útil

Escala Gráfica

