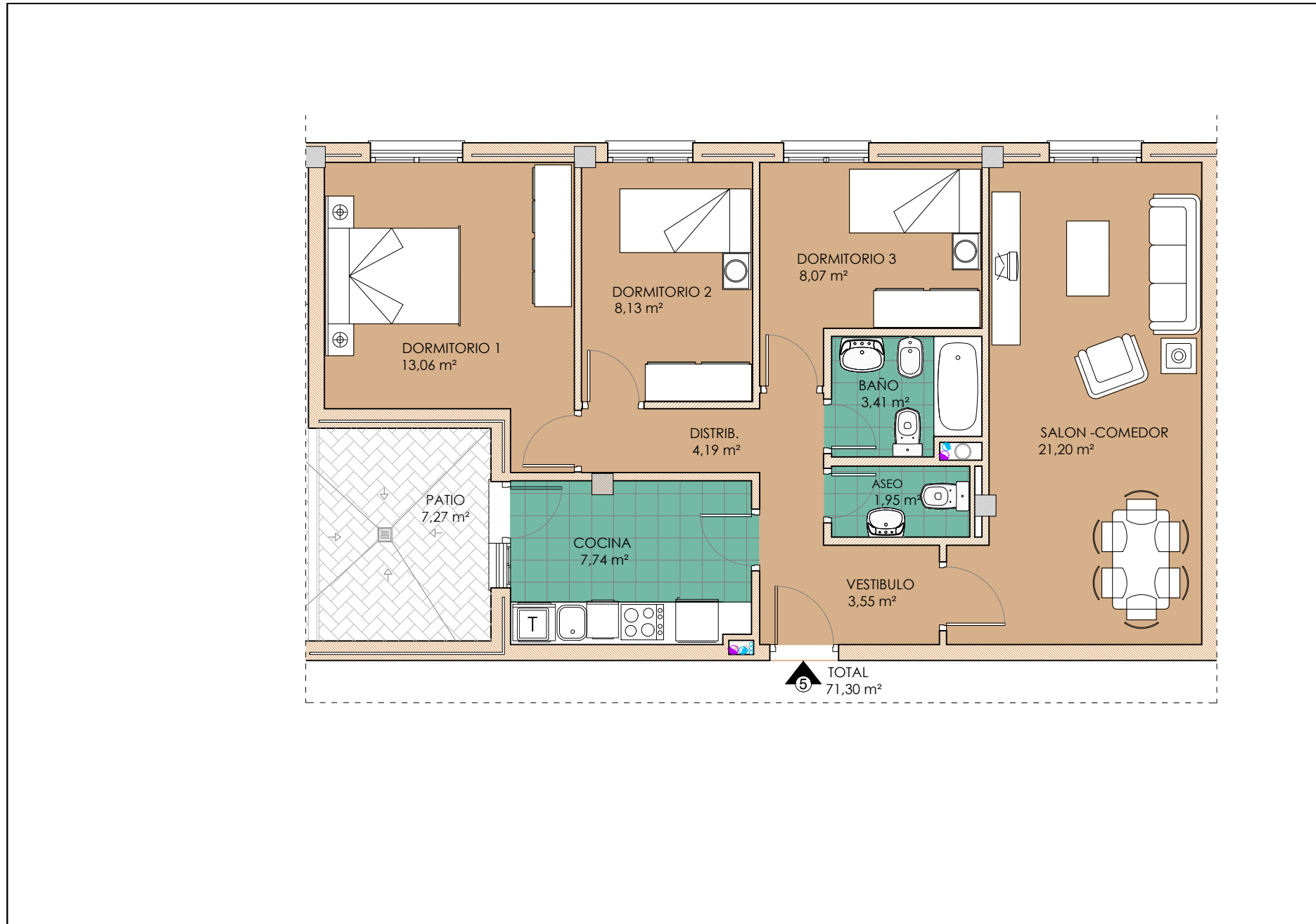


EDIFICIO 37 VIVIENDAS PROTEGIDAS RESIDENCIAL "SANTA INÉS"

Calle Jaen s/n esquina Calle el Tejar n. 3 y 5 de Écija. Sevilla
Viviendas, Garajes y Trasteros



PLANTA BAJA. VIVIENDA Nº 5 (3 dormitorios)

M² construidos	94,87 m²
Patio	7,27 m²

SUPERFICIES ÚTILES

VIVIENDA Nº5	71,30 m² Útil
APARCAMIENTO Nº5 SÓTANO	27,83 m² Útil
TRASTERO Nº 14 SÓTANO	7,54 m² Útil

Escala Gráfica

