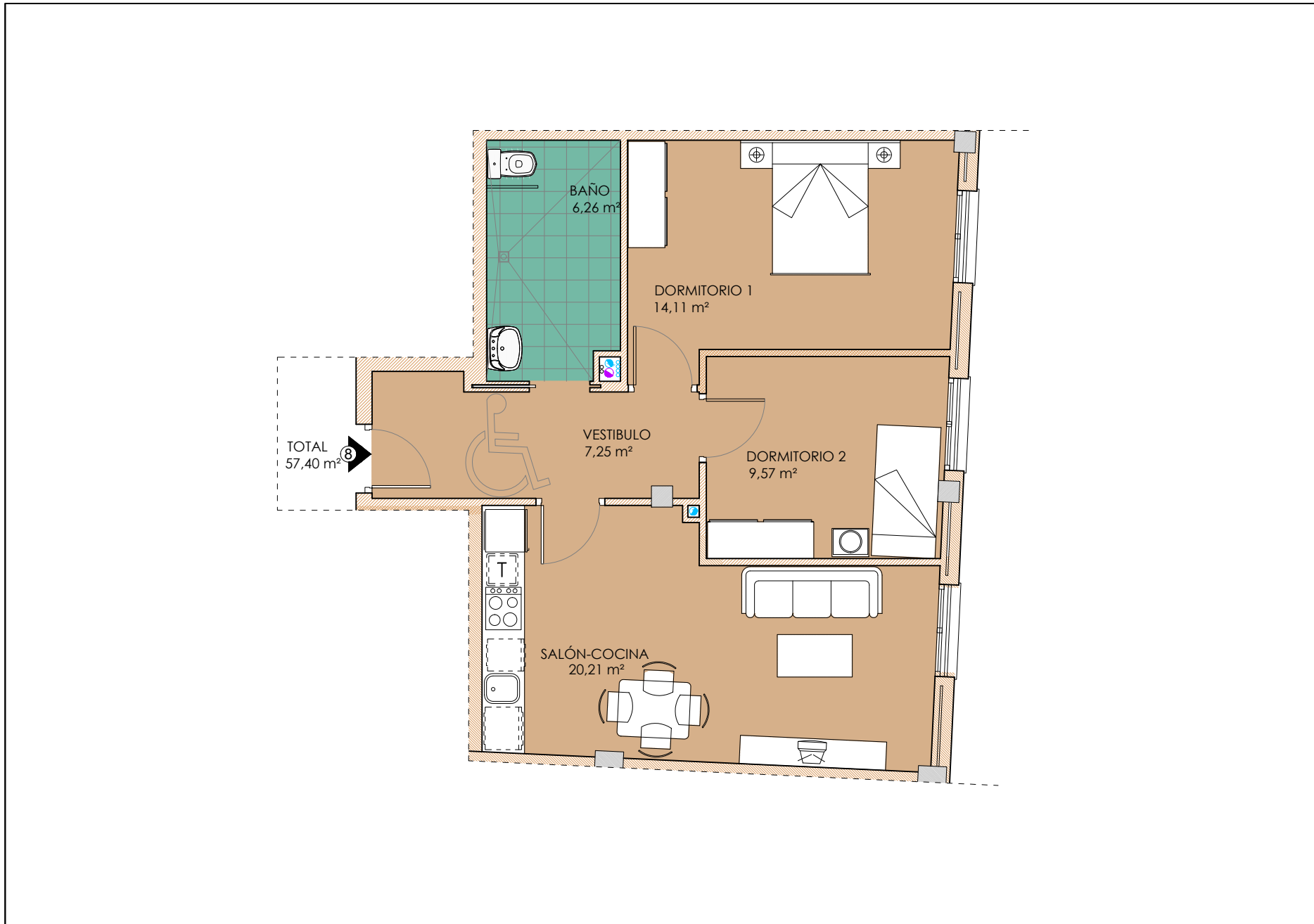


# EDIFICIO 37 VIVIENDAS PROTEGIDAS RESIDENCIAL "SANTA INÉS"

Calle Jaen s/n esquina Calle el Tejar n. 3 y 5 de Écija. Sevilla  
Viviendas, Garajes y Trasteros



## PLANTA BAJA. VIVIENDA Nº 8 MR (2 dormitorios)

M<sup>2</sup> construidos 75.22 m<sup>2</sup>

### SUPERFICIES ÚTILES

VIVIENDA Nº8 MR	57.40 m <sup>2</sup> Útil
APARCAMIENTO Nº16 SÓTANO	39.93 m <sup>2</sup> Útil
TRASTERO Nº 6 SÓTANO	5.05 m <sup>2</sup> Útil

Escala Gráfica

