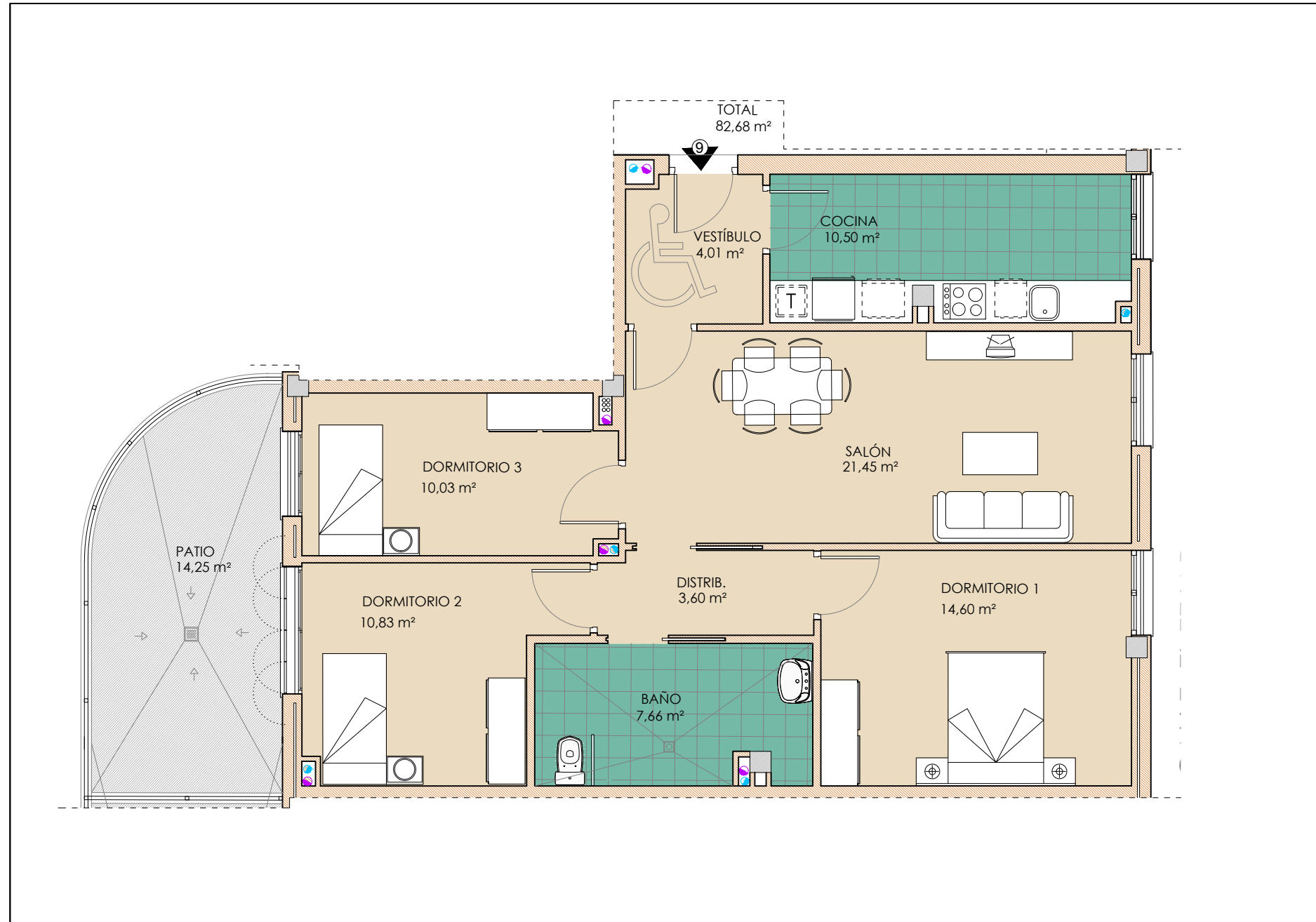
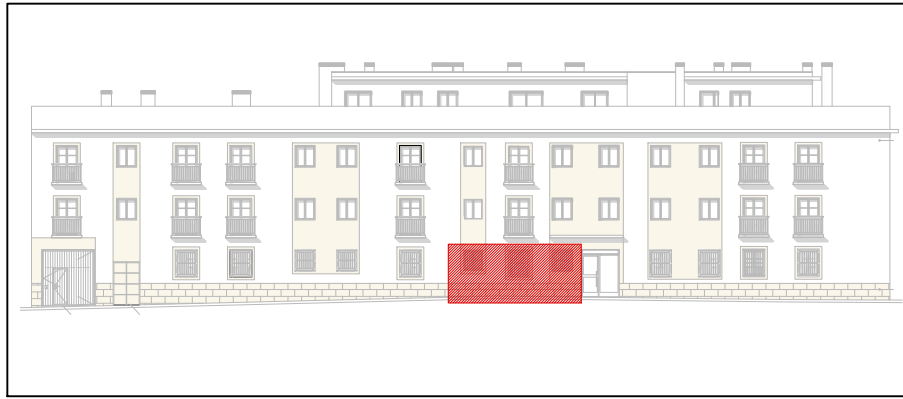


EDIFICIO 37 VIVIENDAS PROTEGIDAS RESIDENCIAL "SANTA INÉS"

Calle Jaen s/n esquina Calle el Tejar n. 3 y 5 de Écija. Sevilla
Viviendas, Garajes y Trasteros



PLANTA BAJA. VIVIENDA N° 9MR (3 dormitorios)

M ² construidos	108.28 m ²
Patio	14.25 m ²

SUPERFICIES ÚTILES

VIVIENDA N°9 MR	82.68 m ² Útil
APARCAMIENTO N° 35 SÓTANO	39.93 m ² Útil
TRASTERO N° 21 SÓTANO	5.67 m ² Útil

Escala Gráfica

