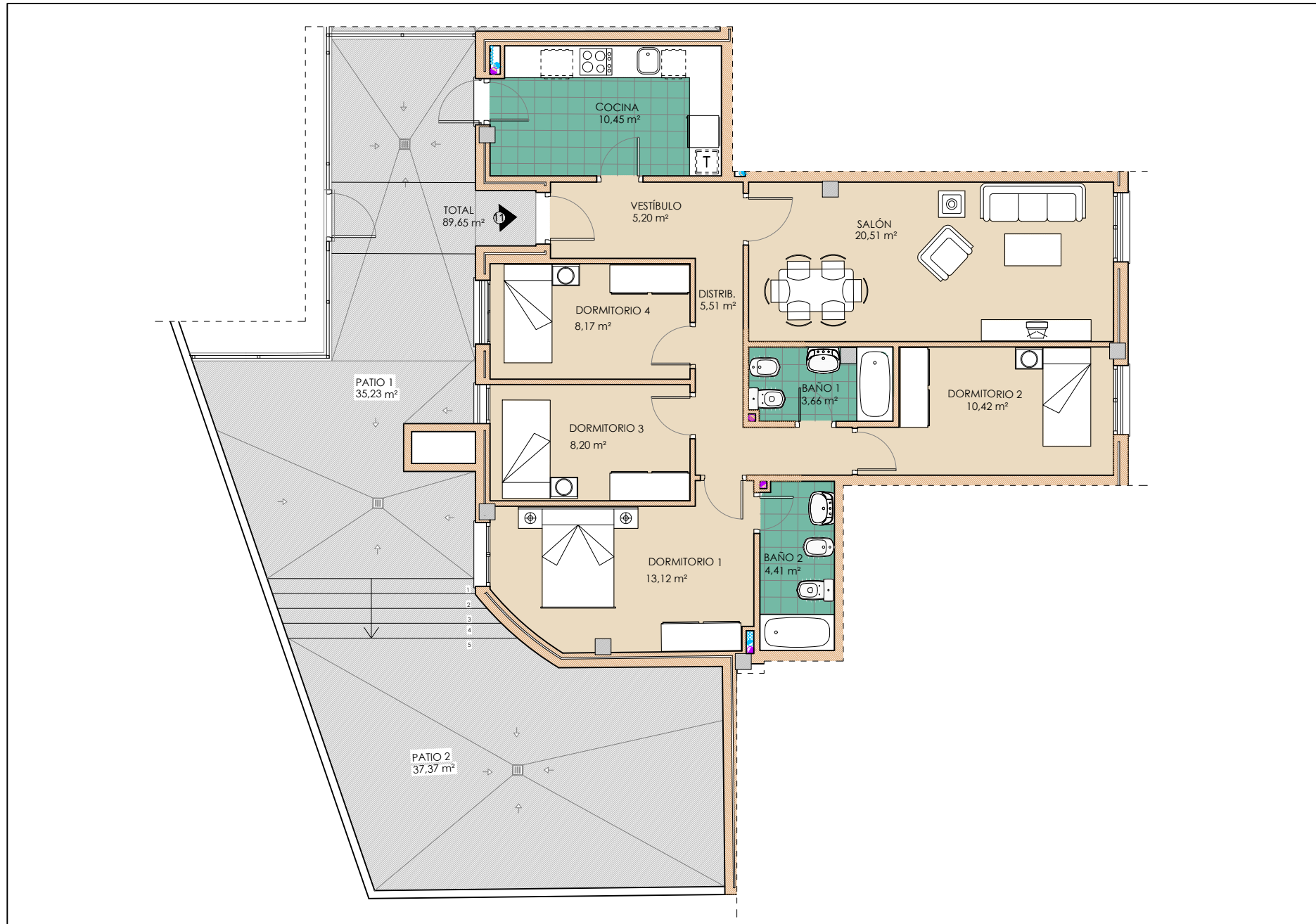


# EDIFICIO 37 VIVIENDAS PROTEGIDAS RESIDENCIAL "SANTA INÉS"

Calle Jaen s/n esquina Calle el Tejar n. 3 y 5 de Écija. Sevilla  
Viviendas, Garajes y Trasteros



## PLANTA BAJA. VIVIENDA N° 11 (3 dormitorios)

M² construidos	122.39 m²
Patio 1	35.23 m²
Patio 2	37.37 m²

### SUPERFICIES ÚTILES

VIVIENDA N°11	89.65 m² Útil
APARCAMIENTO N° 9 SÓTANO	27.83 m² Útil
TRASTERO N° 18 SÓTANO	5.59 m² Útil

Escala Gráfica

