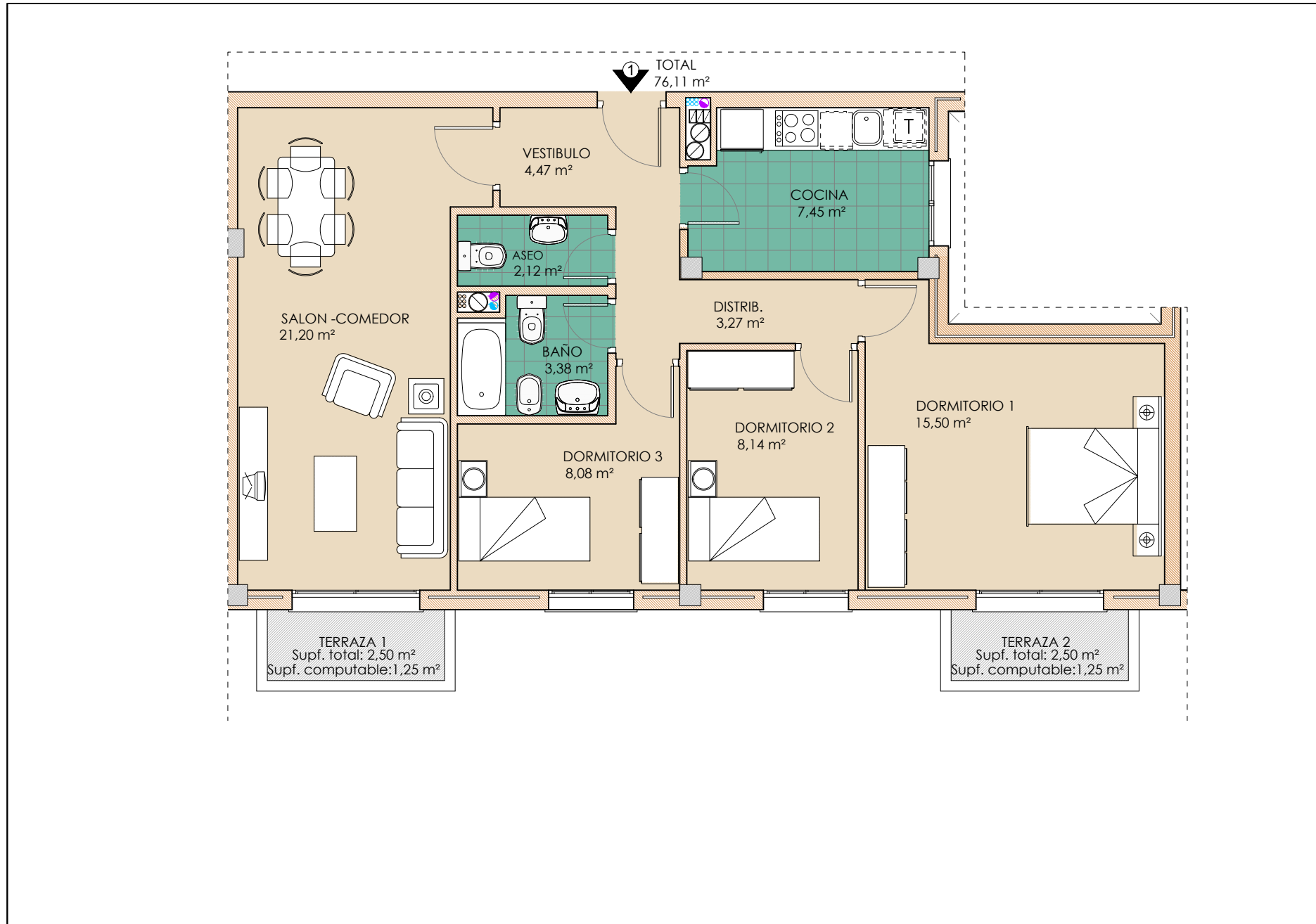


EDIFICIO 37 VIVIENDAS PROTEGIDAS RESIDENCIAL "SANTA INÉS"

Calle Jaen s/n esquina Calle el Tejar n. 3 y 5 de Écija. Sevilla
Viviendas, Garajes y Trasteros



PLANTA PRIMERA. VIVIENDA Nº 1
(3 dormitorios)

M ² construidos	98.52 m ²
Terraza 1	2.50 m ²
Terraza 2	2.50 m ²

SUPERFICIES ÚTILES

VIVIENDA Nº1	76.11 m ² Útil
APARCAMIENTO Nº10 SÓTANO	27.83 m ² Útil
TRASTERO Nº 19 SÓTANO	8.00 m ² Útil

Escala Gráfica

