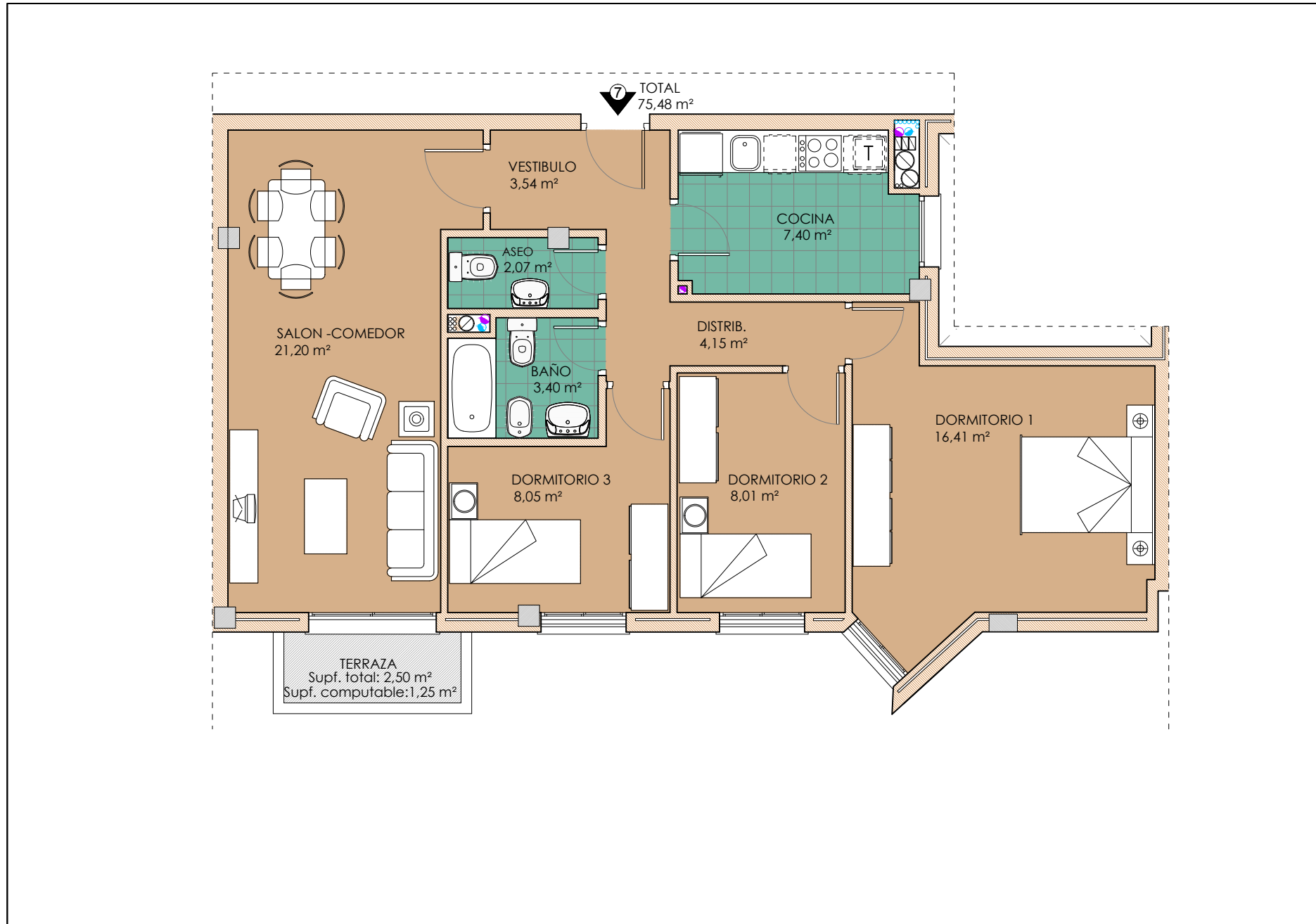


# EDIFICIO 37 VIVIENDAS PROTEGIDAS RESIDENCIAL "SANTA INÉS"

Calle Jaen s/n esquina Calle el Tejar n. 3 y 5 de Écija. Sevilla  
Viviendas, Garajes y Trasteros



PLANTA PRIMERA. VIVIENDA Nº 7  
(3 dormitorios)

M <sup>2</sup> construidos	98.71 m <sup>2</sup>
Terraza	2.50 m <sup>2</sup>

#### SUPERFICIES ÚTILES

VIVIENDA Nº7	75.48 m <sup>2</sup> Útil
APARCAMIENTO Nº17 SÓTANO	27.83 m <sup>2</sup> Útil
TRASTERO Nº 29 SÓTANO	5.39 m <sup>2</sup> Útil

Escala Gráfica

