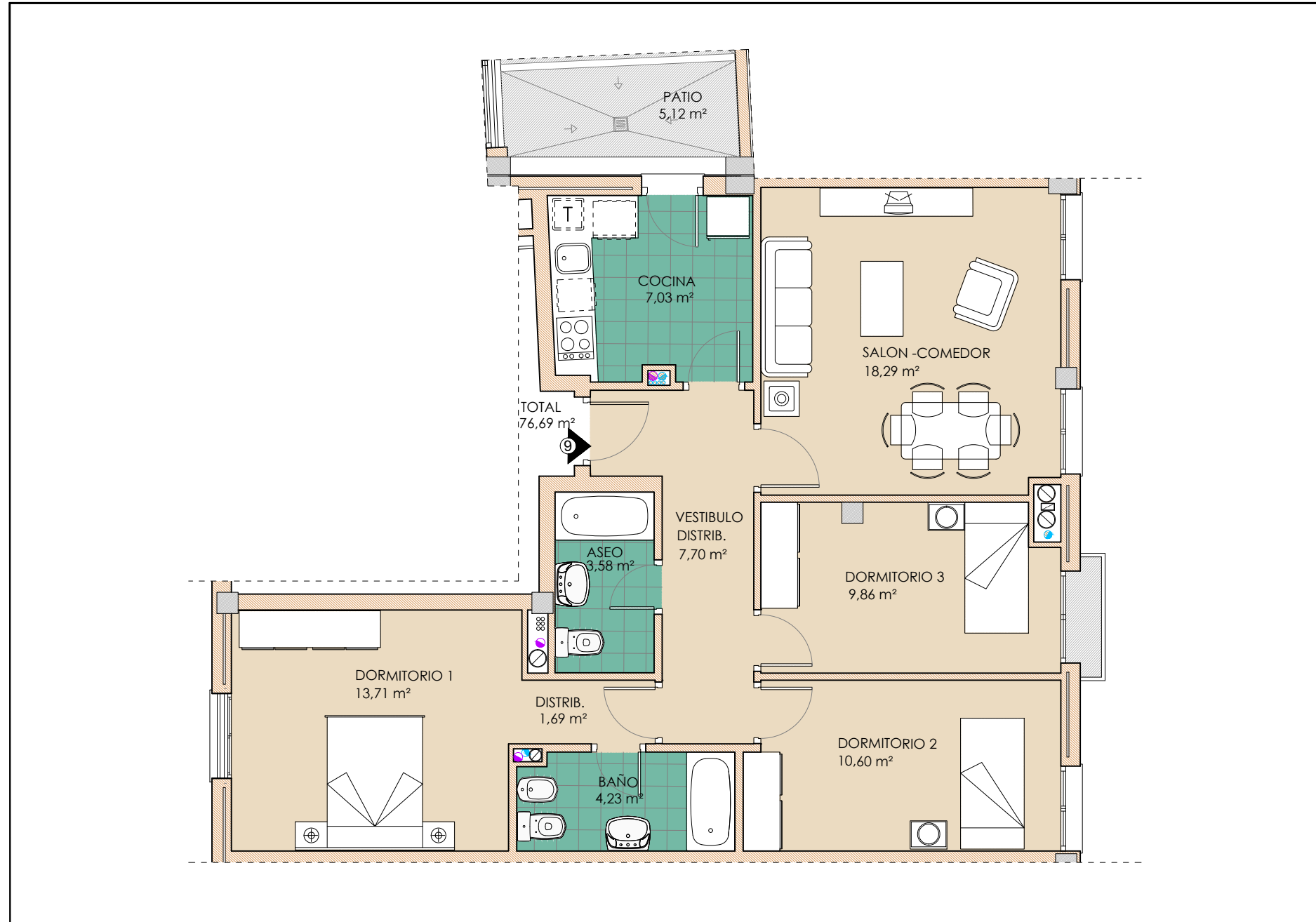


EDIFICIO 37 VIVIENDAS PROTEGIDAS RESIDENCIAL "SANTA INÉS"

Calle Jaen s/n esquina Calle el Tejar n. 3 y 5 de Écija. Sevilla
Viviendas, Garajes y Trasteros



PLANTA PRIMERA. VIVIENDA Nº 9
(3 dormitorios)

M ² construídos	102.58 m ²
Patio	5,12 m ²

SUPERFICIES ÚTILES

VIVIENDA Nº9	76.69 m ² Útil
APARCAMIENTO Nº19 SÓTANO	27.83 m ² Útil
TRASTERO Nº 31 SÓTANO	5.39 m ² Útil

Escala Gráfica

