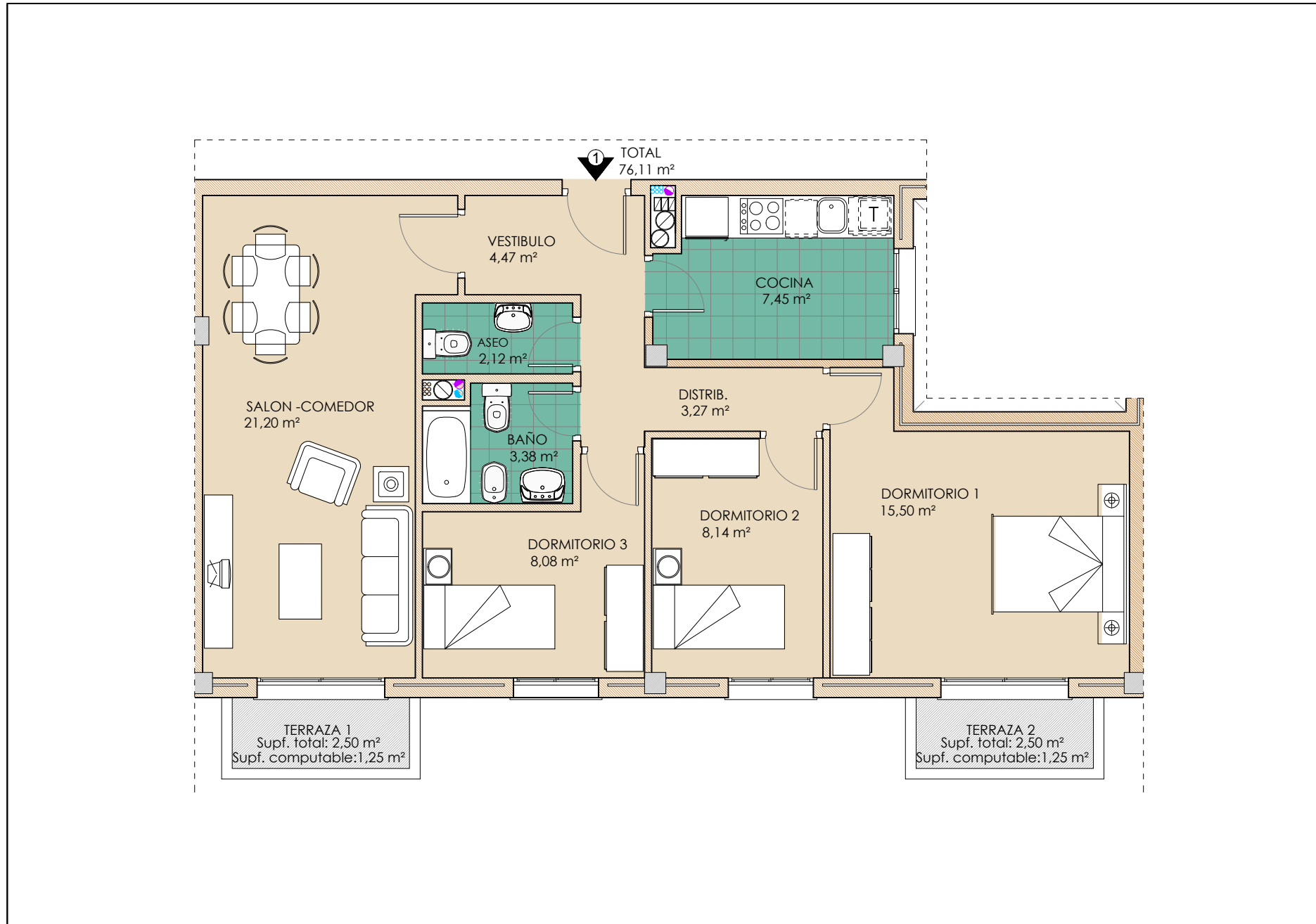


# EDIFICIO 37 VIVIENDAS PROTEGIDAS RESIDENCIAL "SANTA INÉS"

Calle Jaen s/n esquina Calle el Tejar n. 3 y 5 de Écija. Sevilla  
Viviendas, Garajes y Trasteros



## PLANTA SEGUNDA. VIVIENDA Nº 1 (3 dormitorios)

M <sup>2</sup> construidos	98.52 m <sup>2</sup>
Terraza 1	2.50 m <sup>2</sup>
Terraza 2	2.50 m <sup>2</sup>

### SUPERFICIES ÚTILES

VIVIENDA Nº1	76.11 m <sup>2</sup> Útil
APARCAMIENTO Nº23 SÓTANO	27.83 m <sup>2</sup> Útil
TRASTERO Nº 35 SÓTANO	4.35 m <sup>2</sup> Útil

Escala Gráfica

