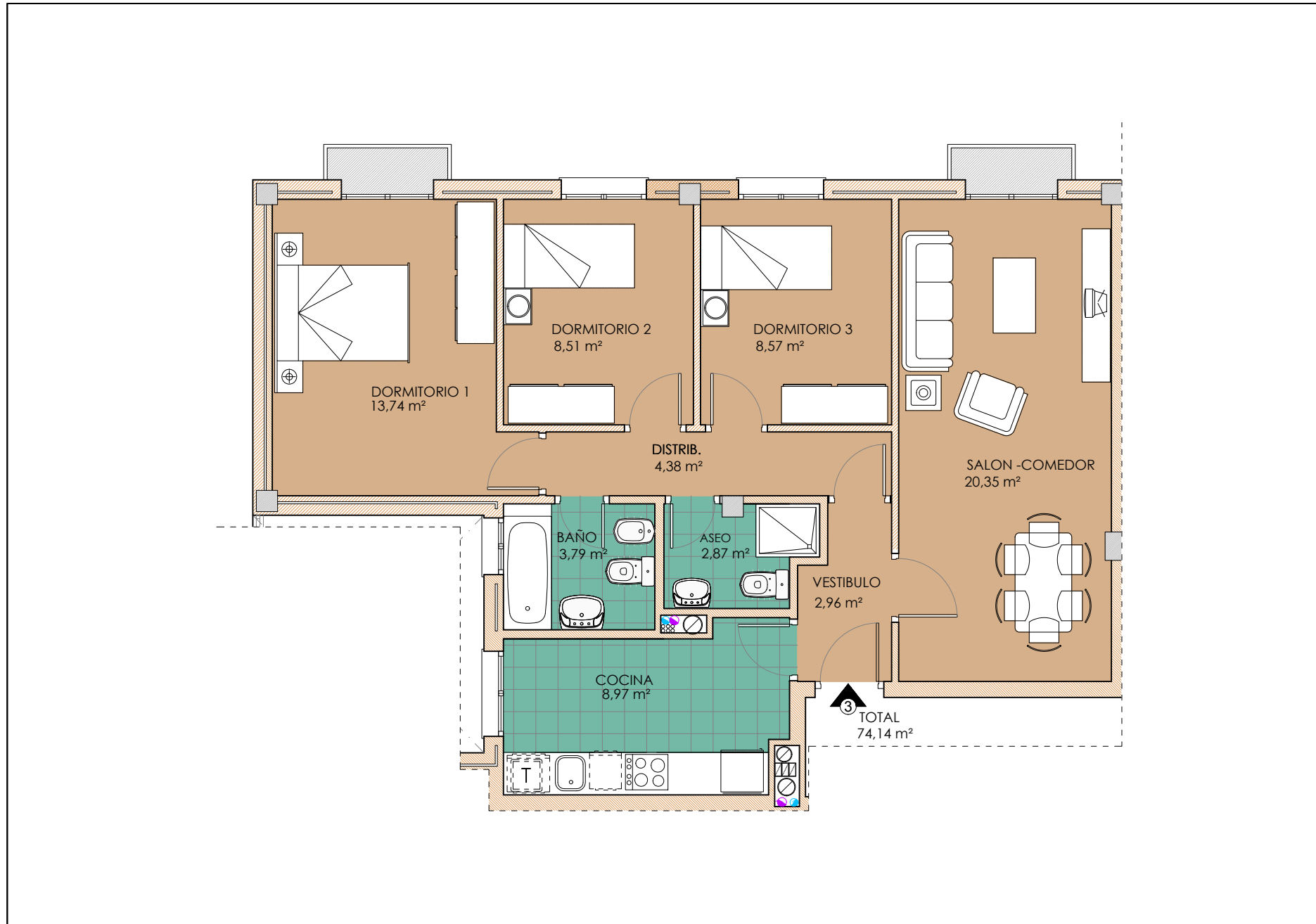


# EDIFICIO 37 VIVIENDAS PROTEGIDAS RESIDENCIAL "SANTA INÉS"

Calle Jaen s/n esquina Calle el Tejar n. 3 y 5 de Écija. Sevilla  
Viviendas, Garajes y Trasteros



## PLANTA SEGUNDA. VIVIENDA Nº 3 (3 dormitorios)

M <sup>2</sup> construidos	99.90 m <sup>2</sup>
----------------------------	----------------------

### SUPERFICIES ÚTILES

VIVIENDA Nº3	74.14 m <sup>2</sup> Útil
APARCAMIENTO Nº 25 SÓTANO	27.83 m <sup>2</sup> Útil
TRASTERO Nº 37 SÓTANO	3.87 m <sup>2</sup> Útil

### Escala Gráfica

