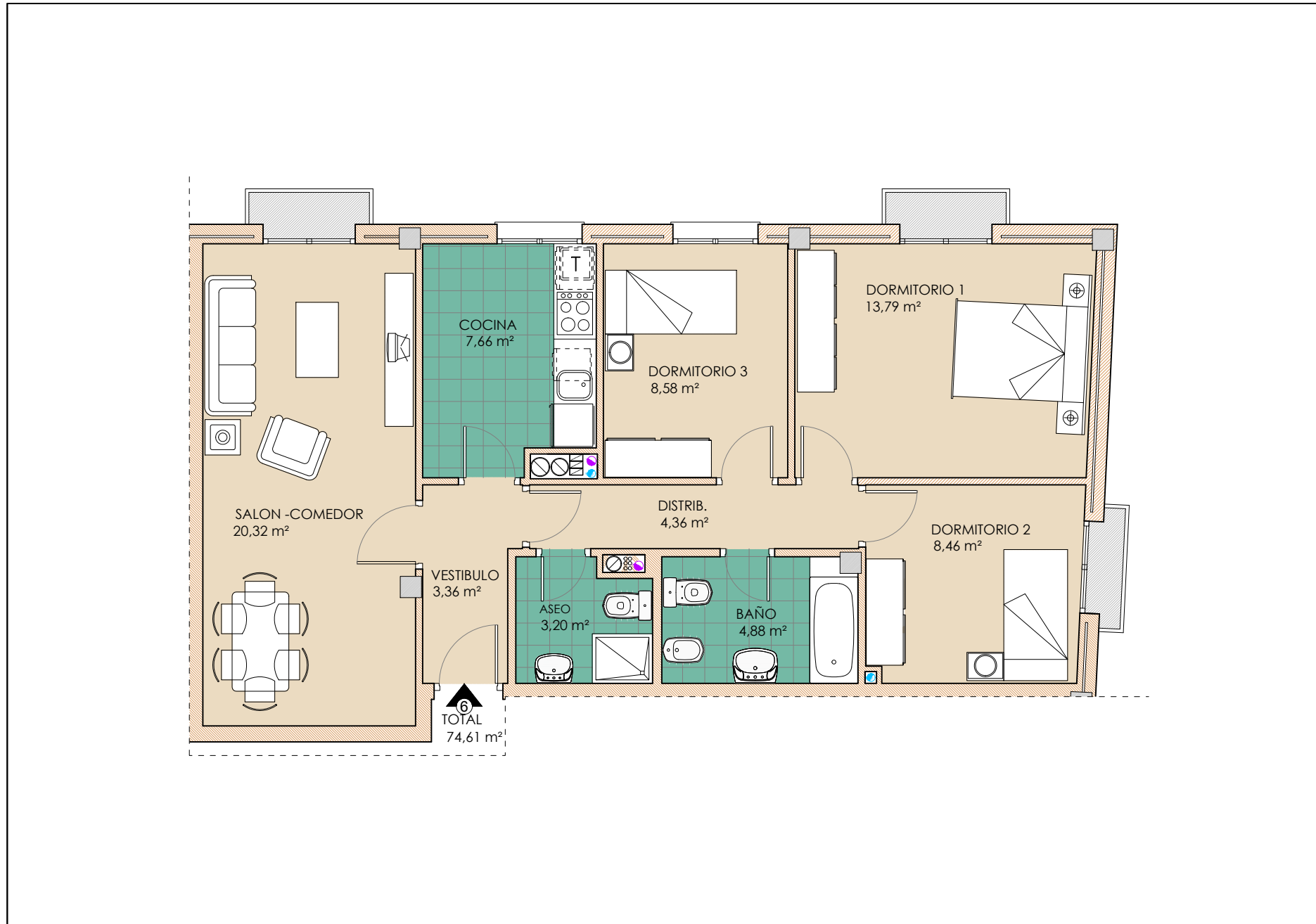


# EDIFICIO 37 VIVIENDAS PROTEGIDAS RESIDENCIAL "SANTA INÉS"

Calle Jaen s/n esquina Calle el Tejar n. 3 y 5 de Écija. Sevilla  
Viviendas, Garajes y Trasteros



## PLANTA SEGUNDA. VIVIENDA Nº 6 (3 dormitorios)

M<sup>2</sup> construidos 99.44 m<sup>2</sup>

### SUPERFICIES ÚTILES

VIVIENDA Nº6	74.61 m <sup>2</sup> Útil
APARCAMIENTO Nº29 SÓTANO	27.83 m <sup>2</sup> Útil
TRASTERO Nº 11 SÓTANO	5.82 m <sup>2</sup> Útil

Escala Gráfica

