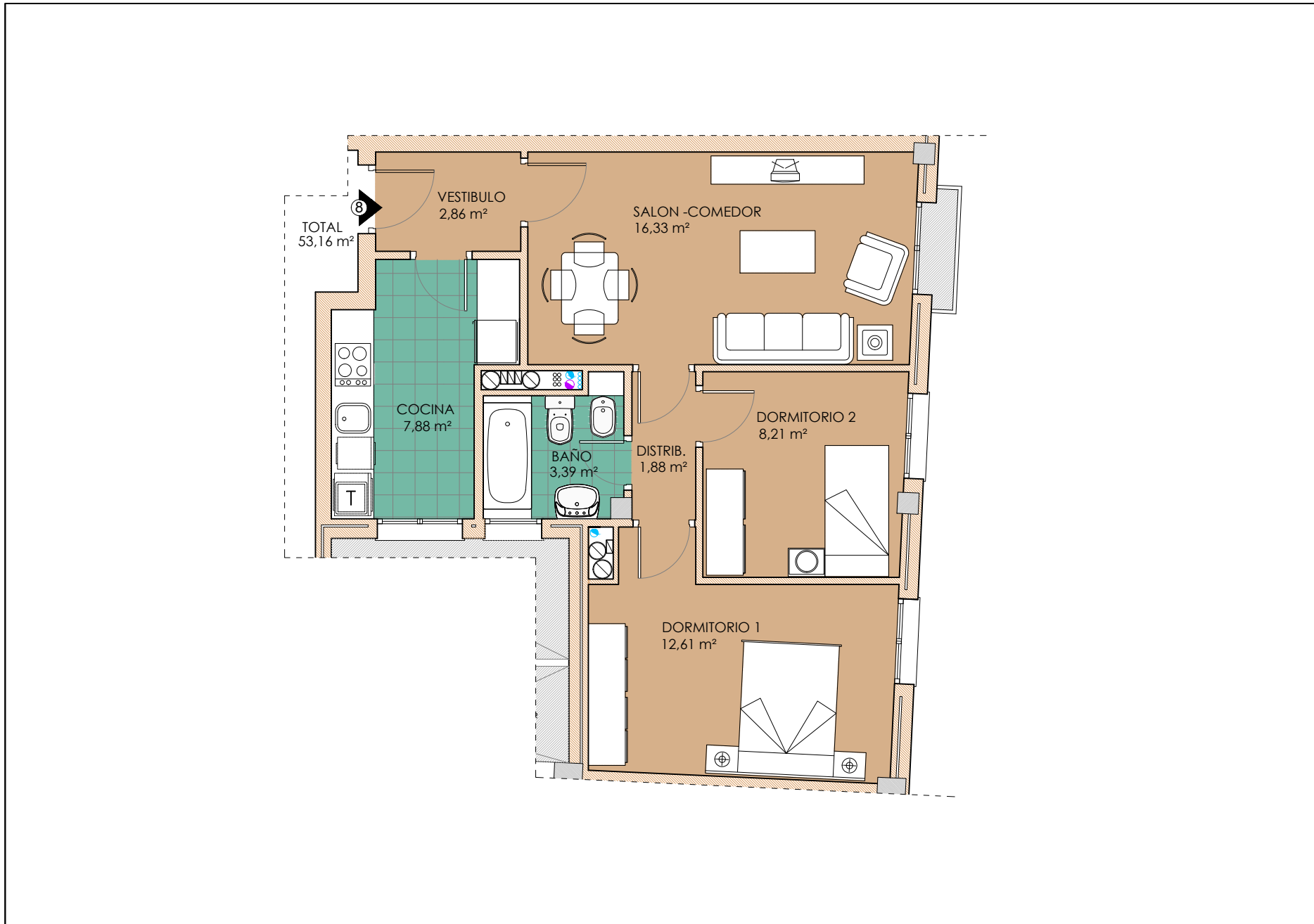


# EDIFICIO 37 VIVIENDAS PROTEGIDAS RESIDENCIAL "SANTA INÉS"

Calle Jaen s/n esquina Calle el Tejar n. 3 y 5 de Écija. Sevilla  
Viviendas, Garajes y Trasteros



## PLANTA SEGUNDA. VIVIENDA Nº 8 (2 dormitorios)

M<sup>2</sup> construidos 72.77 m<sup>2</sup>

### SUPERFICIES ÚTILES

VIVIENDA Nº8	53.16 m <sup>2</sup> Útil
APARCAMIENTO Nº36 SÓTANO	27.83 m <sup>2</sup> Útil
TRASTERO Nº 22 SÓTANO	5.05 m <sup>2</sup> Útil

Escala Gráfica

