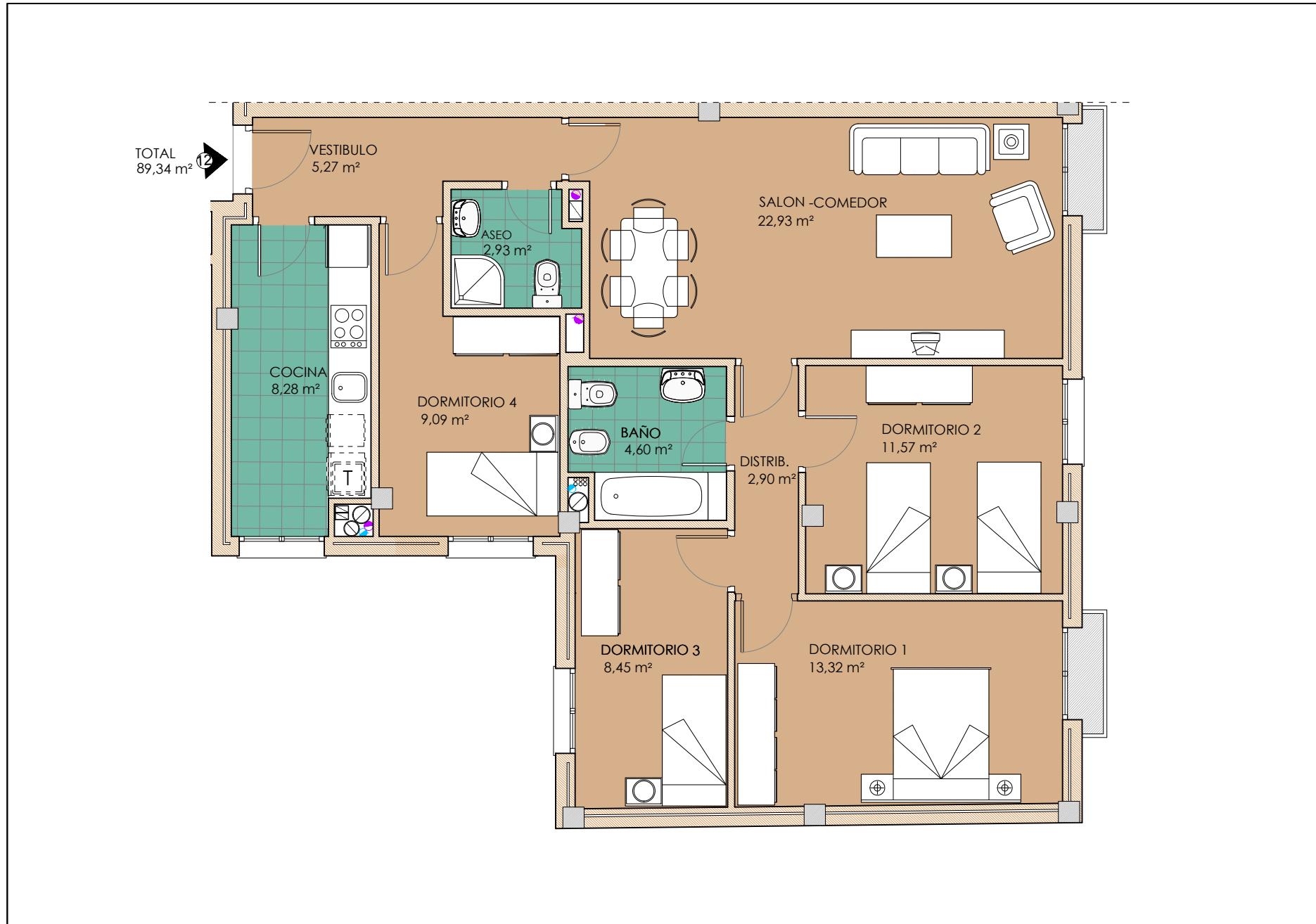


EDIFICIO 37 VIVIENDAS PROTEGIDAS RESIDENCIAL "SANTA INÉS"

Calle Jaen s/n esquina Calle el Tejar n. 3 y 5 de Écija. Sevilla
Viviendas, Garajes y Trasteros



PLANTA SEGUNDA. VIVIENDA Nº 12 (4 dormitorios)

M² construidos

120,58 m²

SUPERFICIES ÚTILES

VIVIENDA Nº12	89,34 m ² Útil
APARCAMIENTO Nº40 SÓTANO	27,83 m ² Útil
TRASTERO Nº 26 SÓTANO	4,45 m ² Útil

Escala Gráfica

