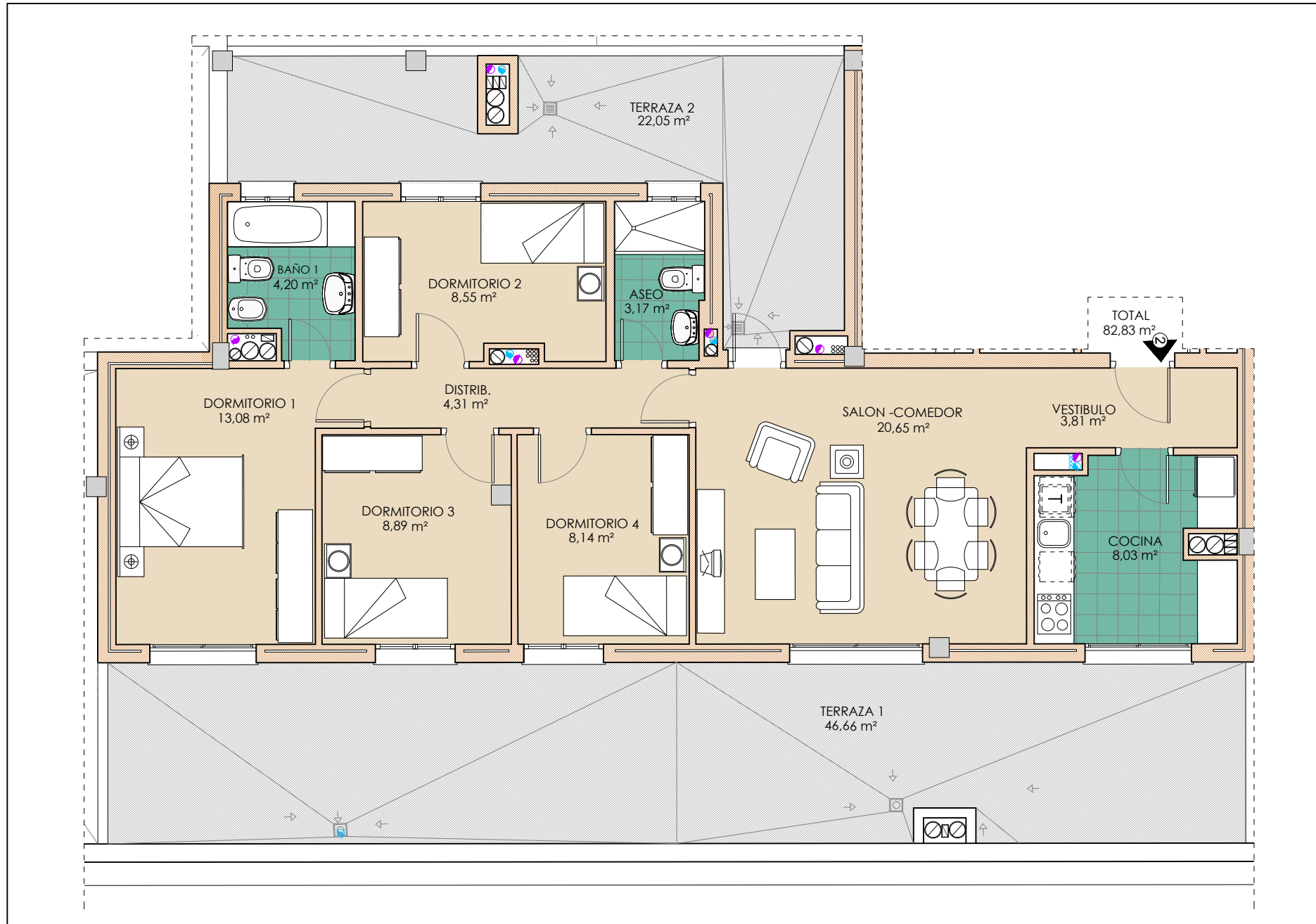
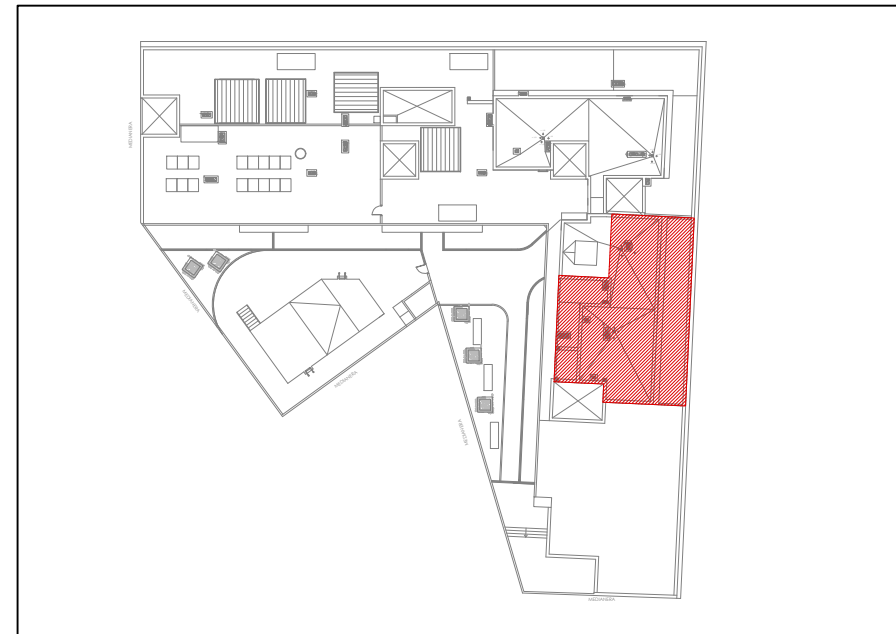


# EDIFICIO 37 VIVIENDAS PROTEGIDAS RESIDENCIAL "SANTA INÉS"

Calle Jaen s/n esquina Calle el Tejar n. 3 y 5 de Écija. Sevilla  
Viviendas, Garajes y Trasteros



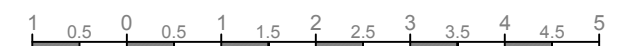
## PLANTA ÁTICO. VIVIENDA Nº 2 (4 dormitorios)

M² construidos	113.81 m²
Terraza 1	46.66 m²
Terraza 2	22.05 m²

### SUPERFICIES ÚTILES

VIVIENDA Nº2	82.83 m² Útil
APARCAMIENTO Nº33 SÓTANO	27.83 m² Útil
TRASTERO Nº 8 SÓTANO	5.33 m² Útil

Escala Gráfica



EL PRESENTE DOCUMENTO ES DE CARÁCTER INFORMATIVO, Y PODRÁ EXPERIMENTAR VARIACIONES POR EXIGENCIAS TÉCNICAS DEL PROYECTO. TODO EL MOBILIARIO, INCLUIDO EL DE COCINA, ES MERAMENTE INFORMATIVO. LOS GIROS DE PUERTAS Y LA DISTRIBUCIÓN DE APARATOS SANITARIOS NO SON VINCULANTES. LAS SUPERFICIES EXPRESADAS SON APROXIMADAS, PUDIENDO EXPERIMENTAR MODIFICACIONES POR RAZONES DE ÍNDOLE TÉCNICA EN EL DESARROLLO DE LA EJECUCIÓN DE OBRAS.