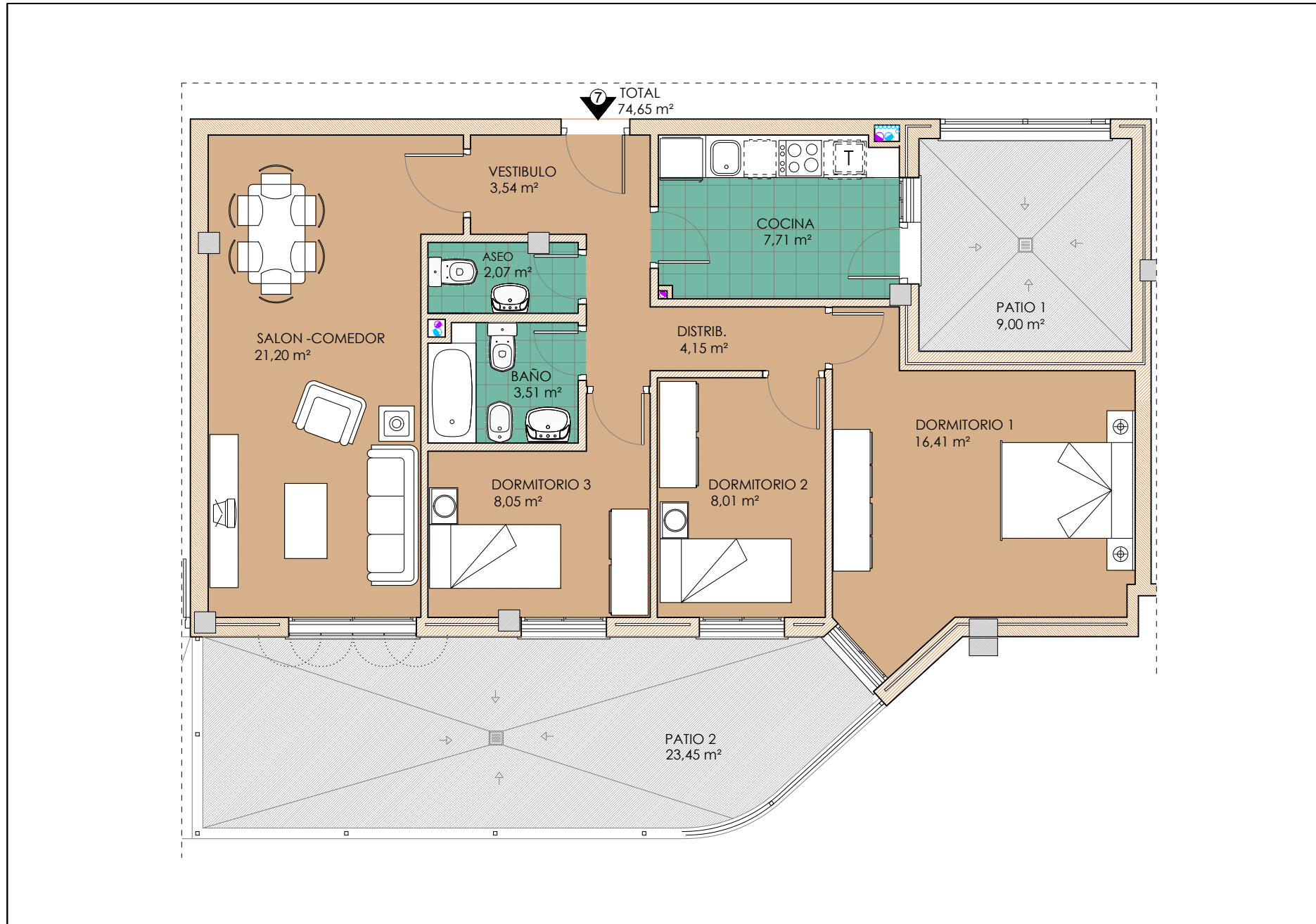
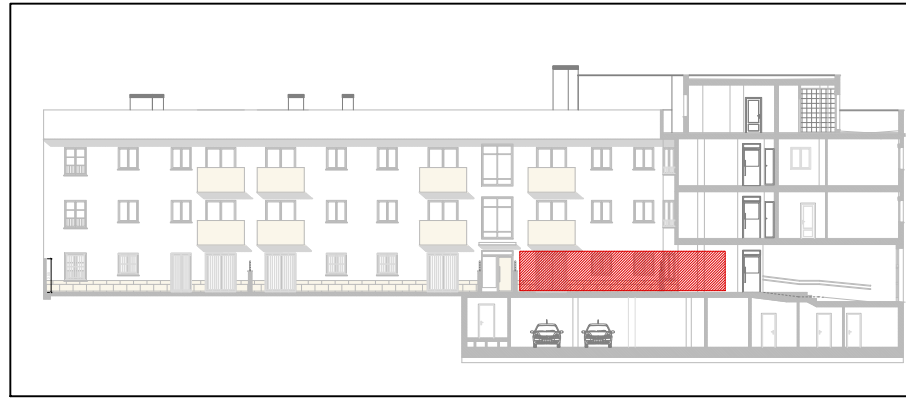


EDIFICIO 37 VIVIENDAS PROTEGIDAS RESIDENCIAL "SANTA INÉS"

Calle Jaen s/n esquina Calle el Tejar n. 3 y 5 de Écija. Sevilla
Viviendas, Garajes y Trasteros



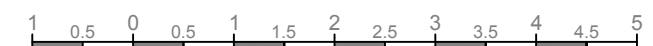
PLANTA BAJA. VIVIENDA Nº 7 (3 dormitorios)

M ² construidos	98.71 m ²
Patio 1	9.00 m ²
Patio 2	23.45 m ²

SUPERFICIES ÚTILES

VIVIENDA Nº7	74.65 m ² Útil
APARCAMIENTO Nº7 SÓTANO	27.83 m ² Útil
TRASTERO Nº 16 SÓTANO	5.59 m ² Útil

Escala Gráfica



EL PRESENTE DOCUMENTO ES DE CARÁCTER INFORMATIVO, Y PODRÁ EXPERIMENTAR VARIACIONES POR EXIGENCIAS TÉCNICAS DEL PROYECTO. TODO EL MOBILIARIO, INCLUIDO EL DE COCINA, ES MERAMENTE INFORMATIVO. LOS GIROS DE PUERTAS Y LA DISTRIBUCIÓN DE APARATOS SANITARIOS NO SON VINCULANTES. LAS SUPERFICIES EXPRESADAS SON APROXIMADAS, PUDIENDO EXPERIMENTAR MODIFICACIONES POR RAZONES DE ÍNDOLE TÉCNICA EN EL DESARROLLO DE LA EJECUCIÓN DE OBRAS.