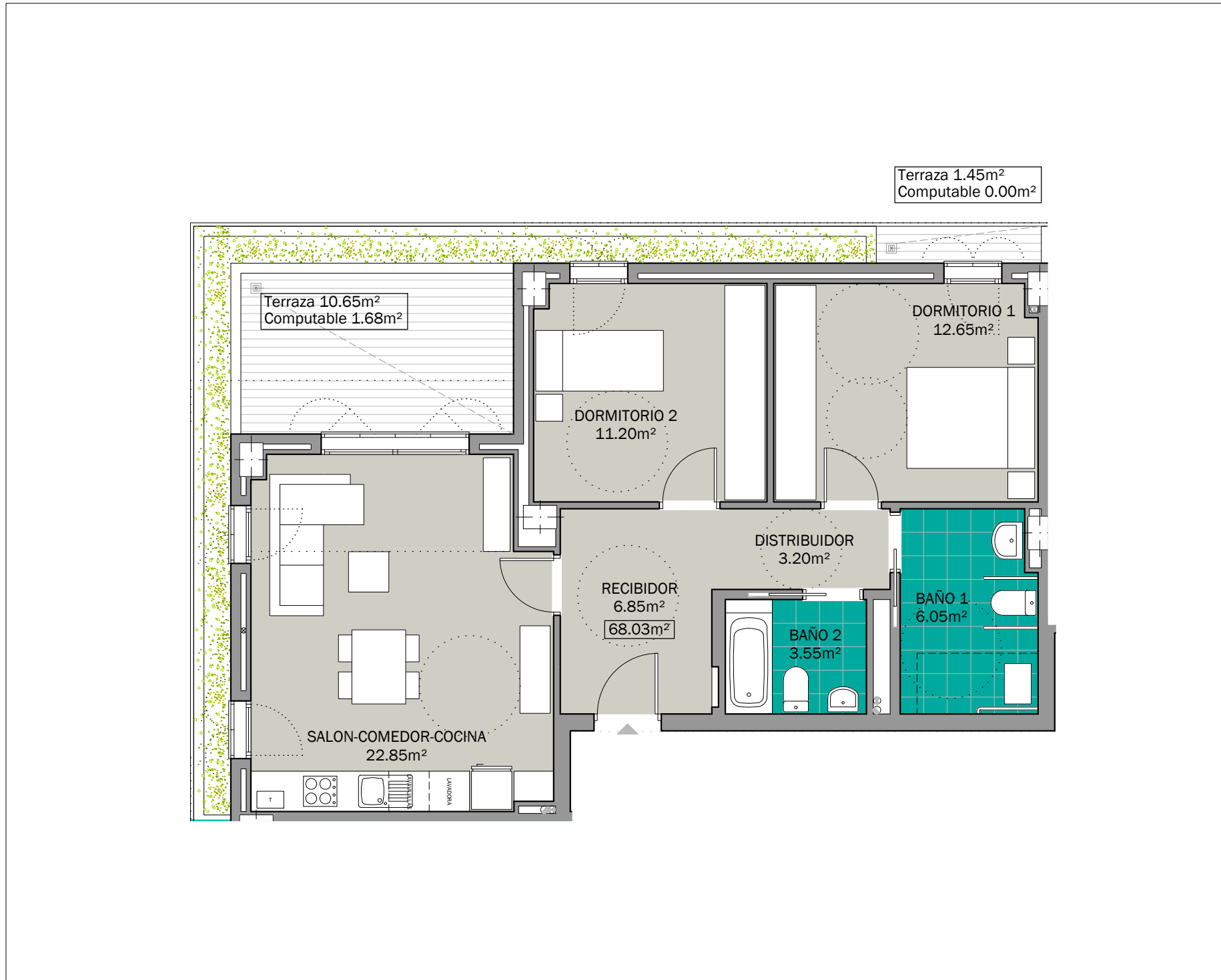
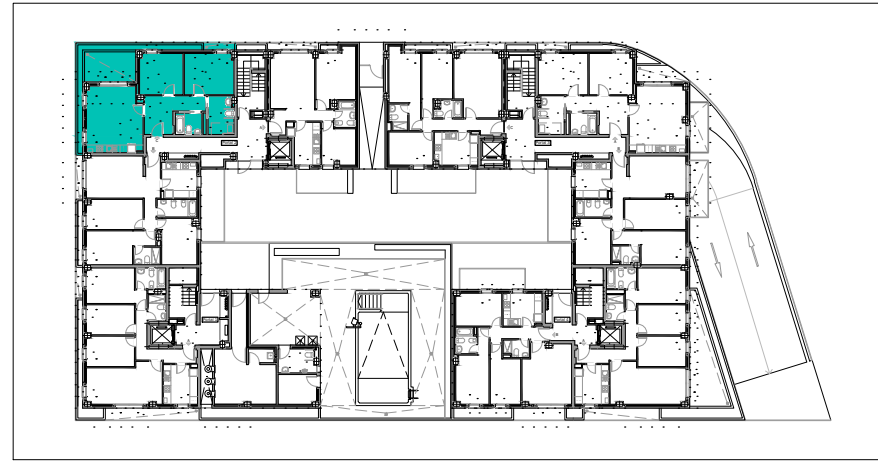


EDIFICIO 59 VIVIENDAS PROTEGIDAS " SENECA "

RESIDENCIAL

Parcela M-13 UE-2 del PP SR-11 Mairena del Aljarafe. Sevilla
Viviendas, Garajes y Trasteros

SENECA
RESIDENCIAL

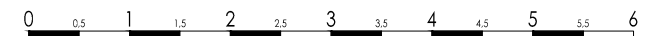


PORTAL 2 PLANTA BAJA. VIVIENDA C (2 dormitorios)

M ² construídos	94,97 m ²
Terraza construída	12,10 m ²

SUPERFICIES ÚTILES

VIVIENDA Nº 14	68,03 m ²
APARCAMIENTO Nº 30 SÓTANO -1	46,65 m ²
TRASTERO Nº 27 SÓTANO -1	7,65 m ²



EL PRESENTE DOCUMENTO ES DE CARÁCTER INFORMATIVO, Y PODRÁ EXPERIMENTAR VARIACIONES POR EXIGENCIAS TÉCNICAS DEL PROYECTO. TODO EL MOBILIARIO, INCLUIDO EL DE COCINA, ES MERAMENTE INFORMATIVO. LOS GIROS DE PUERTAS Y LA DISTRIBUCIÓN DE APARATOS SANITARIOS NO SON VINCULANTES. LAS SUPERFICIES EXPRESADAS SON APROXIMADAS, PUDIENDO EXPERIMENTAR MODIFICACIONES POR RAZONES DE ÍNDOLE TÉCNICA EN EL DESARROLLO DE EJECUCIÓN DE OBRAS.