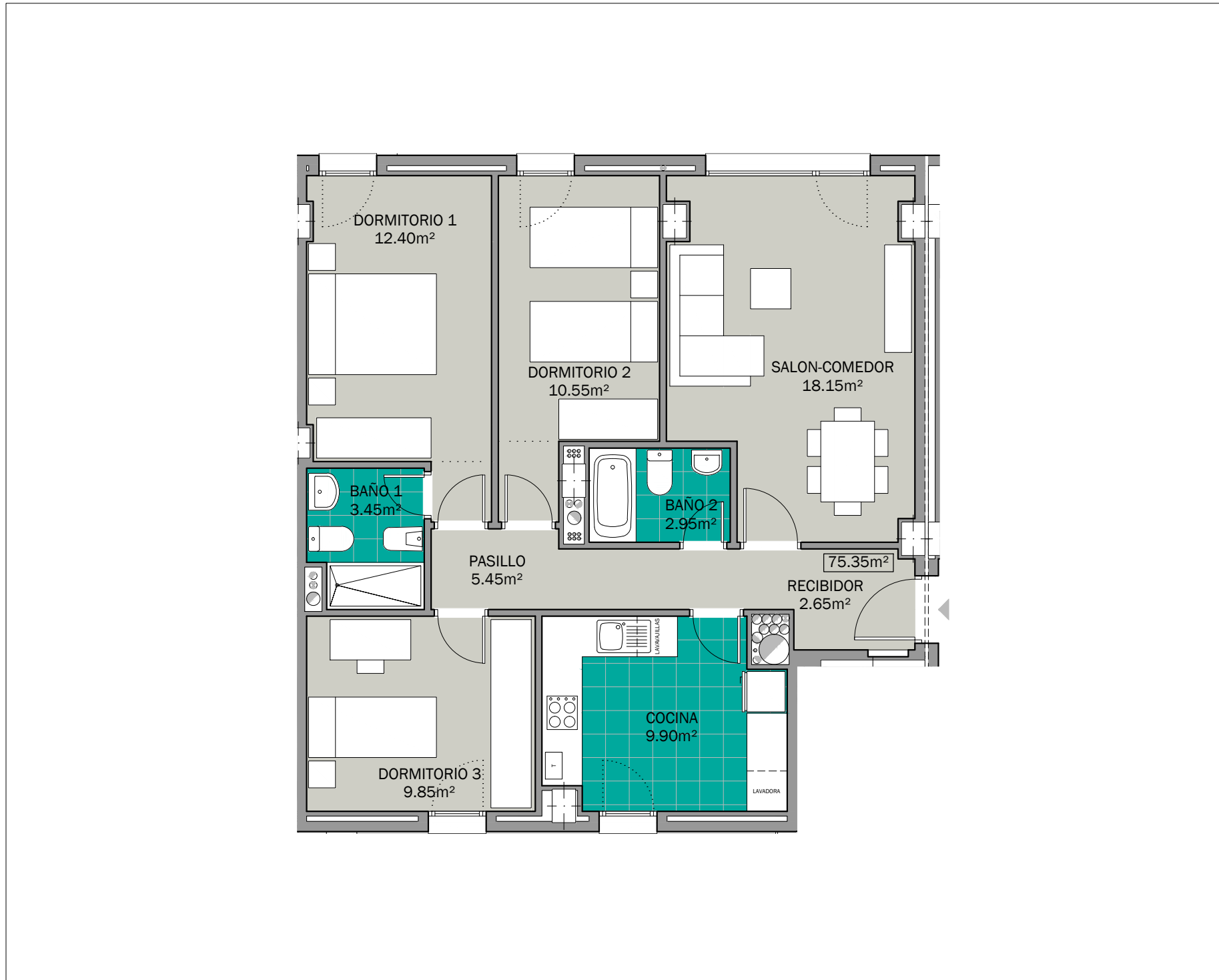


EDIFICIO 59 VIVIENDAS PROTEGIDAS RESIDENCIAL "SENECA"

Parcela M-13 UE-2 del PP SR-11 Mairena del Aljarafe. Sevilla
Viviendas, Garajes y Trasteros

SENECA
RESIDENCIAL



EL PRESENTE DOCUMENTO ES DE CARÁCTER INFORMATIVO, Y PODRÁ EXPERIMENTAR VARIACIONES POR EXIGENCIAS TÉCNICAS DEL PROYECTO. TODO EL MOBILIARIO, INCLUIDO EL DE COCINA, ES MERAMENTE INFORMATIVO, LOS GIROS DE PUERTAS Y LA DISTRIBUCIÓN DE APARATOS SANITARIOS NO SON VINCULANTES. LAS SUPERFICIES EXPRESADAS SON APROXIMADAS, PUDIENDO EXPERIMENTAR MODIFICACIONES POR RAZONES DE ÍNDOLE TÉCNICA EN EL DESARROLLO DE EJECUCIÓN DE OBRAS.



PORTAL 3 PLANTA PRIMERA. VIVIENDA C (3 dormitorios)

M ² construídos	102,76 m ²
Terraza construída	

SUPERFICIES ÚTILES

VIVIENDA Nº 35	75,35 m ²
APARCAMIENTO Nº 50 SÓTANO -2	31,52 m ²
TRASTERO Nº 41 SÓTANO -2	8,60 m ²

