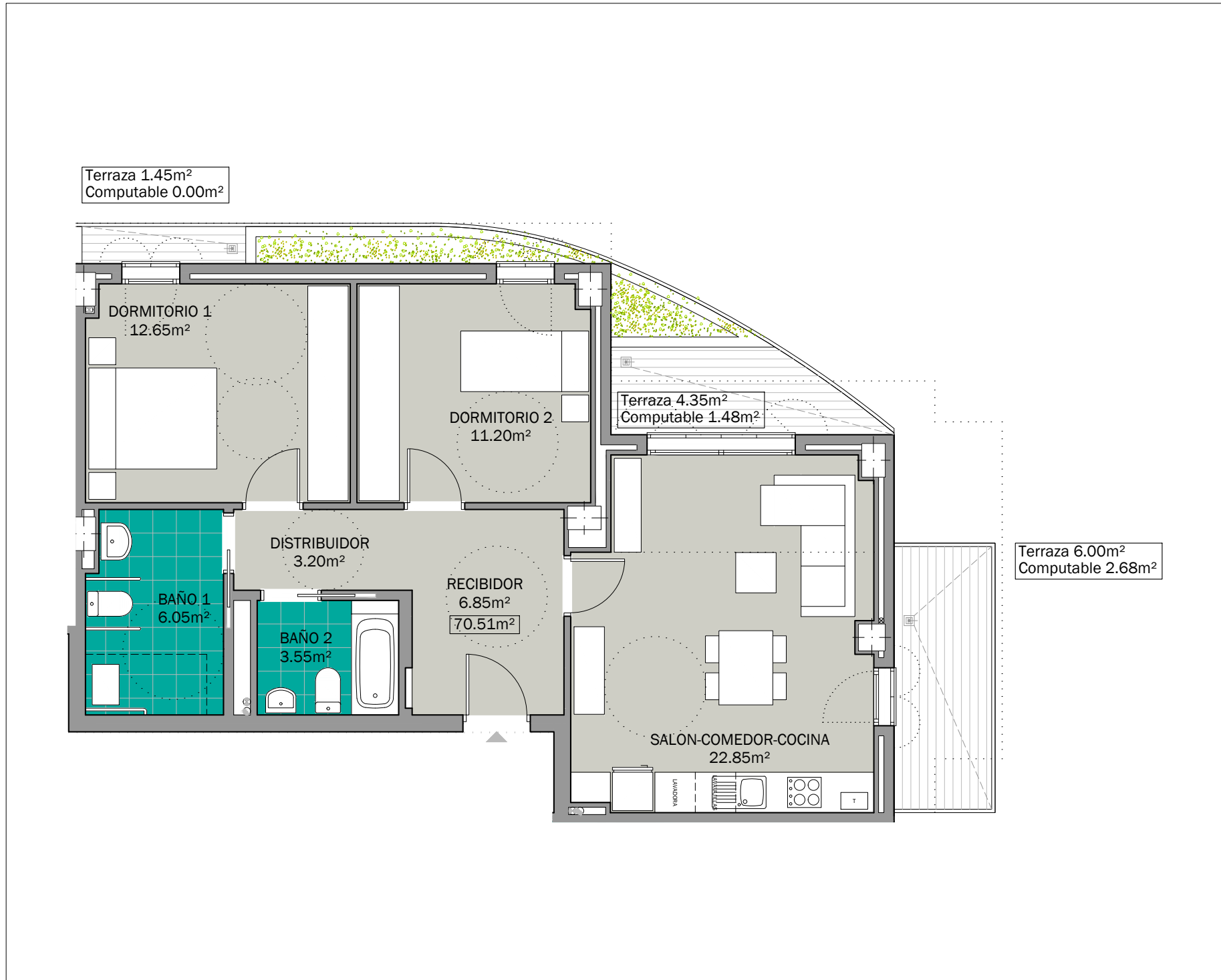


# EDIFICIO 59 VIVIENDAS PROTEGIDAS RESIDENCIAL "SENECA"

Parcela M-13 UE-2 del PP SR-11 Mairena del Aljarafe. Sevilla  
Viviendas, Garajes y Trasteros

SENECA  
RESIDENCIAL



EL PRESENTE DOCUMENTO ES DE CARÁCTER INFORMATIVO, Y PODRÁ EXPERIMENTAR VARIACIONES POR EXIGENCIAS TÉCNICAS DEL PROYECTO. TODO EL MOBILIARIO, INCLUIDO EL DE COCINA, ES MERAMENTE INFORMATIVO, LOS GIROS DE PUERTAS Y LA DISTRIBUCIÓN DE APARATOS SANITARIOS NO SON VINCULANTES. LAS SUPERFICIES EXPRESADAS SON APROXIMADAS, PUDIENDO EXPERIMENTAR MODIFICACIONES POR RAZONES DE ÍNDOLE TÉCNICA EN EL DESARROLLO DE EJECUCIÓN DE OBRAS.



## PORTAL 3 PLANTA BAJA. VIVIENDA A (2 dormitorios)

M <sup>2</sup> construídos	97,42 m <sup>2</sup>
Terraza construída	11,80 m <sup>2</sup>

### SUPERFICIES ÚTILES

VIVIENDA Nº 30	70,51 m <sup>2</sup>
APARCAMIENTO Nº 60 SÓTANO -2	46,65 m <sup>2</sup>
TRASTERO Nº 57 SÓTANO -2	6,75 m <sup>2</sup>

