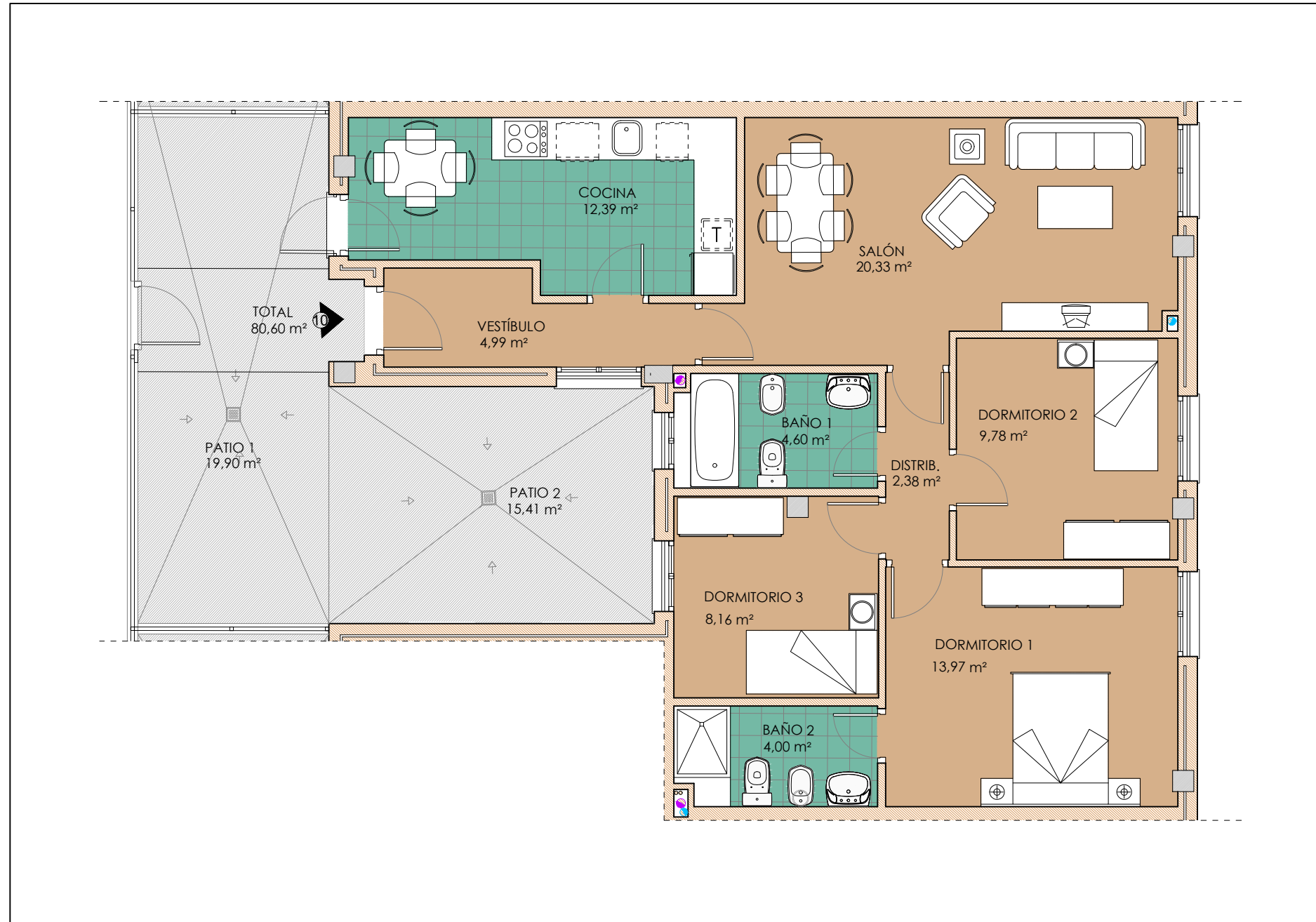
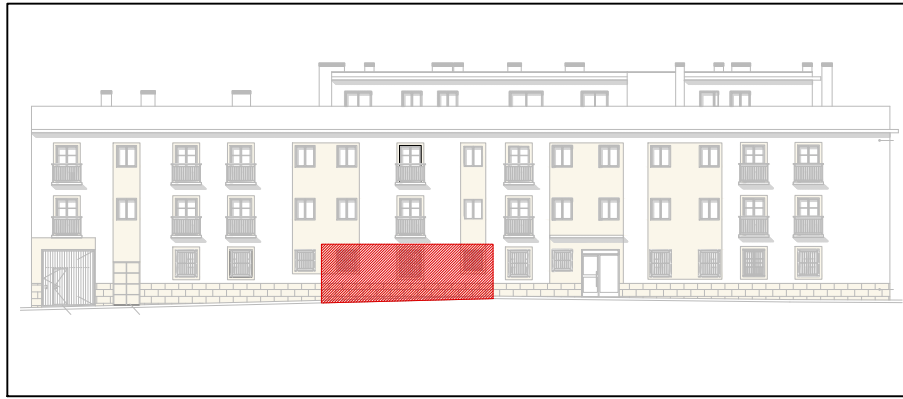


# EDIFICIO 37 VIVIENDAS PROTEGIDAS RESIDENCIAL "SANTA INÉS"

Calle Jaen s/n esquina Calle el Tejar n. 3 y 5 de Écija. Sevilla  
Viviendas, Garajes y Trasteros



## PLANTA BAJA. VIVIENDA Nº 10 (3 dormitorios)

M² construidos	108.04 m²
Patio 1	19.90 m²
Patio 2	15.41 m²

### SUPERFICIES ÚTILES

VIVIENDA Nº10	80.60 m² Útil
APARCAMIENTO Nº8 SÓTANO	27.83 m² Útil
TRASTERO Nº 17 SÓTANO	5.59 m² Útil

Escala Gráfica

