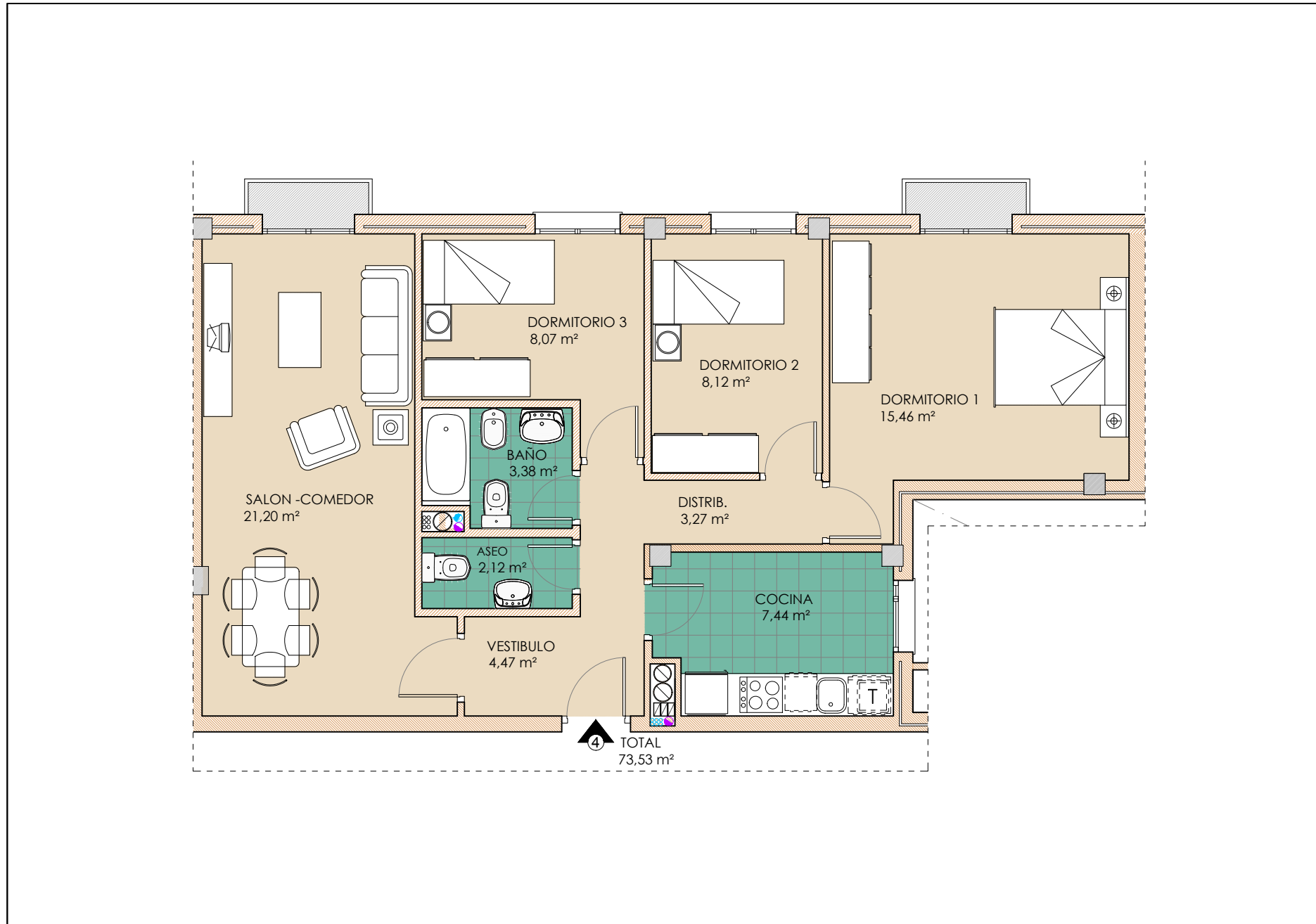


EDIFICIO 37 VIVIENDAS PROTEGIDAS RESIDENCIAL "SANTA INÉS"

Calle Jaen s/n esquina Calle el Tejar n. 3 y 5 de Écija. Sevilla
Viviendas, Garajes y Trasteros



PLANTA SEGUNDA. VIVIENDA Nº 4 (3 dormitorios)

M ² construidos	98.53 m ²
----------------------------	----------------------

SUPERFICIES ÚTILES

VIVIENDA Nº4	73.53 m ² Útil
APARCAMIENTO Nº27 SÓTANO	27.83 m ² Útil
TRASTERO Nº 9 SÓTANO	6.46 m ² Útil

Escala Gráfica

