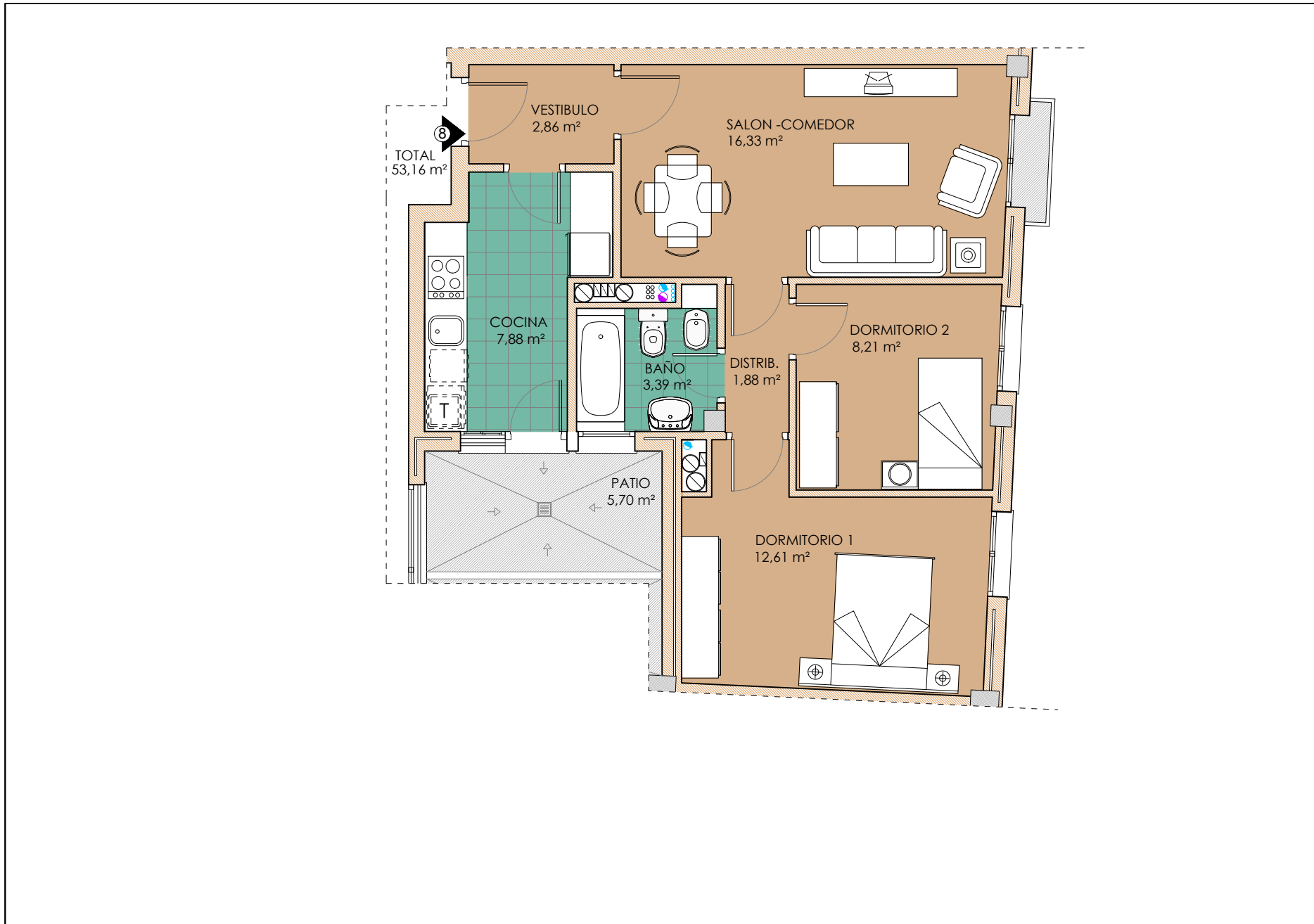
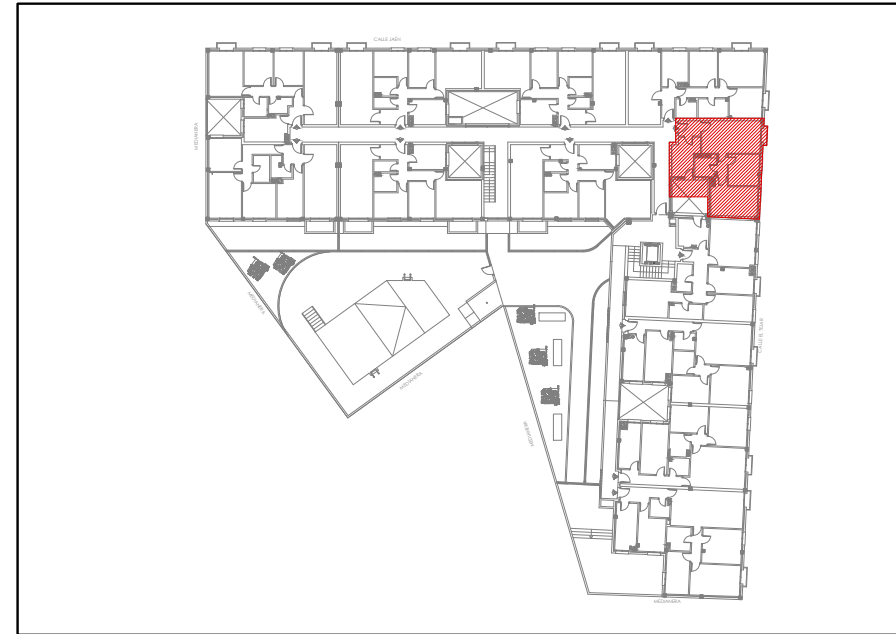


EDIFICIO 37 VIVIENDAS PROTEGIDAS RESIDENCIAL "SANTA INÉS"

Calle Jaen s/n esquina Calle el Tejar n. 3 y 5 de Écija. Sevilla
Viviendas, Garajes y Trasteros



PLANTA PRIMERA. VIVIENDA Nº 8 (2 dormitorios)

M ² construidos	72,77 m ²
Patio	5,70 m ²

SUPERFICIES ÚTILES

VIVIENDA Nº8	53,16 m ² Útil
APARCAMIENTO Nº18 SÓTANO	27,83 m ² Útil
TRASTERO Nº 30 SÓTANO	5,39 m ² Útil

Escala Gráfica

