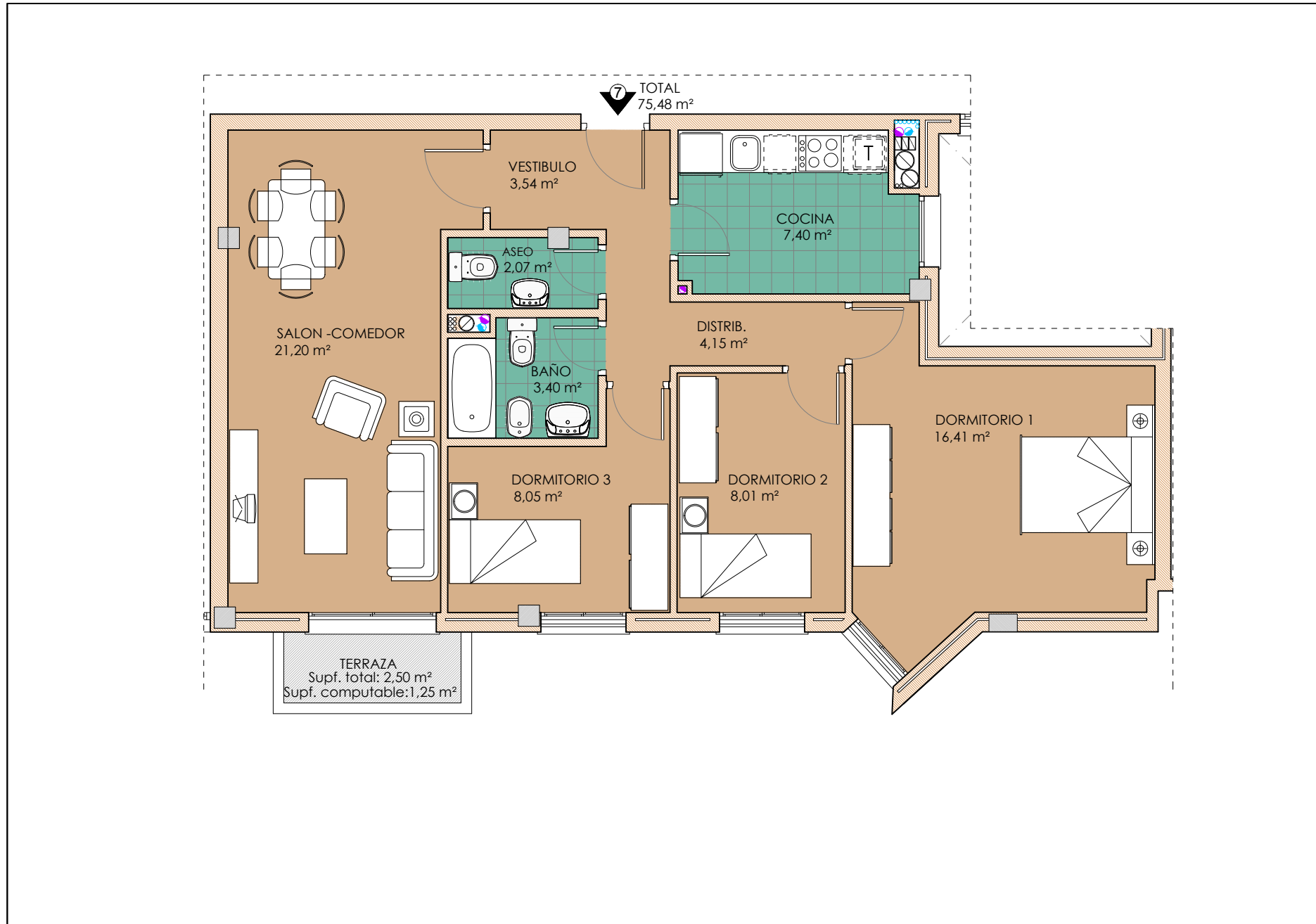


EDIFICIO 37 VIVIENDAS PROTEGIDAS RESIDENCIAL "SANTA INÉS"

Calle Jaen s/n esquina Calle el Tejar n. 3 y 5 de Écija. Sevilla
Viviendas, Garajes y Trasteros



PLANTA SEGUNDA. VIVIENDA Nº 7 (3 dormitorios)

M² construidos	98.71 m²
Terraza	2.50 m²

SUPERFICIES ÚTILES

VIVIENDA Nº7	75.48 m² Útil
APARCAMIENTO Nº34 SÓTANO	27.83 m² Útil
TRASTERO Nº 20 SÓTANO	6.23 m² Útil

Escala Gráfica

