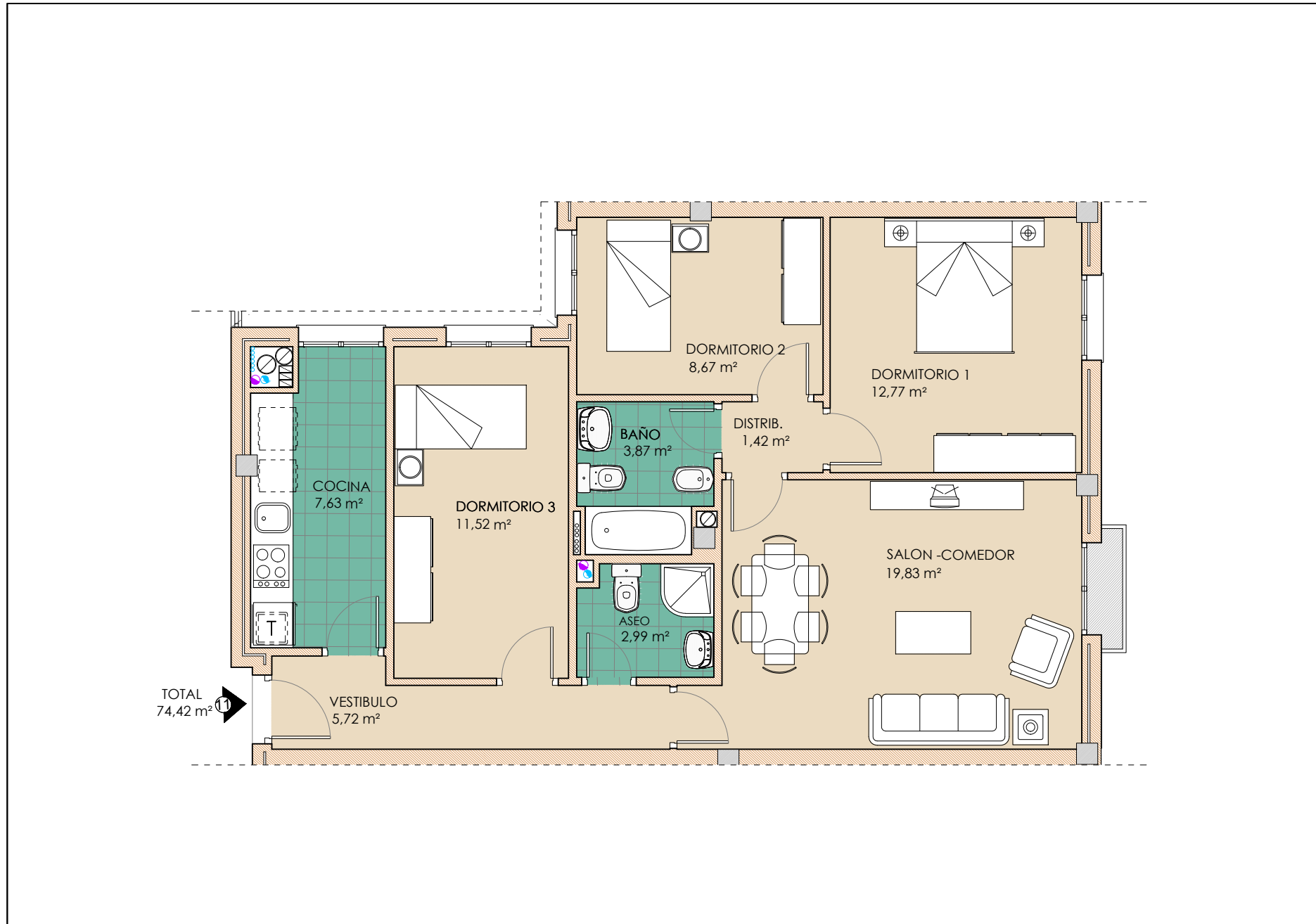


EDIFICIO 37 VIVIENDAS PROTEGIDAS RESIDENCIAL "SANTA INÉS"

Calle Jaen s/n esquina Calle el Tejar n. 3 y 5 de Écija. Sevilla
Viviendas, Garajes y Trasteros



PLANTA SEGUNDA. VIVIENDA Nº 11 (3 dormitorios)

M² construidos 99.65 m²

SUPERFICIES ÚTILES

VIVIENDA Nº11	74.42 m ² Útil
APARCAMIENTO Nº39 SÓTANO	27.83 m ² Útil
TRASTERO Nº 25 SÓTANO	4.88 m ² Útil

Escala Gráfica

