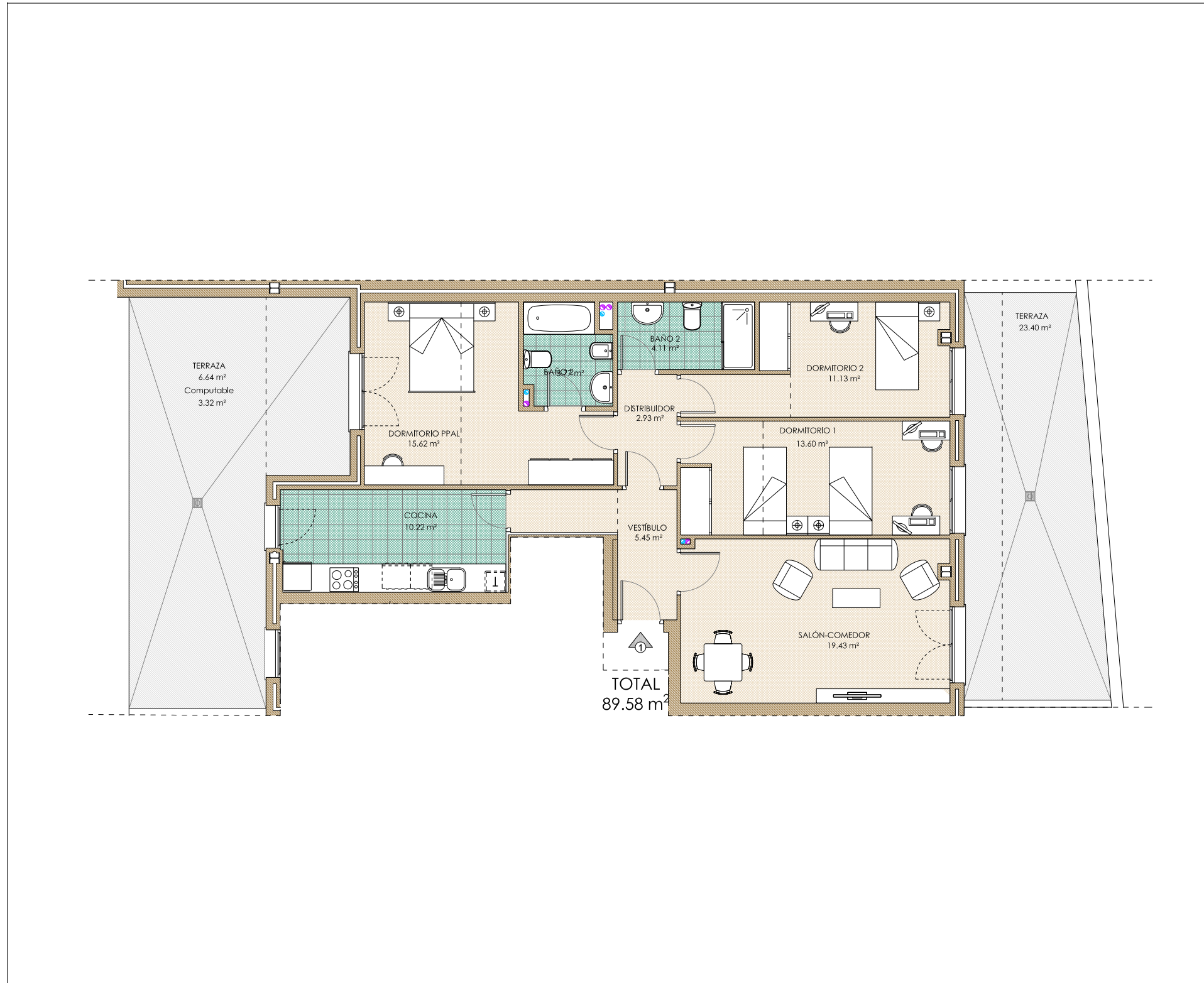
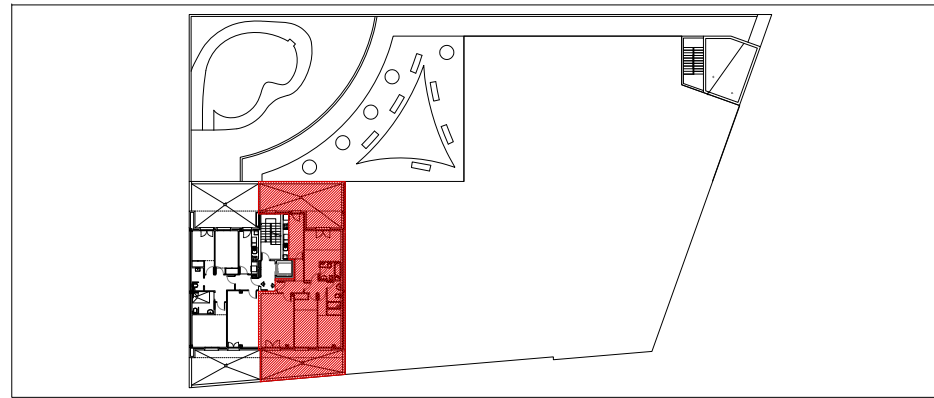


EDIFICIO 22 VIVIENDAS PROTEGIDAS RESIDENCIAL "AQUA VIVA"

Parcela 4.1.2 del Plan Parcial 0-3.Córdoba
Viviendas, Garajes y Trasteros



PLANTA PRIMERA. VIVIENDA N° 1
(3 dormitorios)

M ² CONSTRUIDOS	109.72 m ²
----------------------------	-----------------------

SUPERFICIES	
VIVIENDA N° 1	89.58 m ² Útil
APARCAMIENTO N° 1	25.00 m ² Útil
TRASTERO N° 1	4.69 m ² Útil

