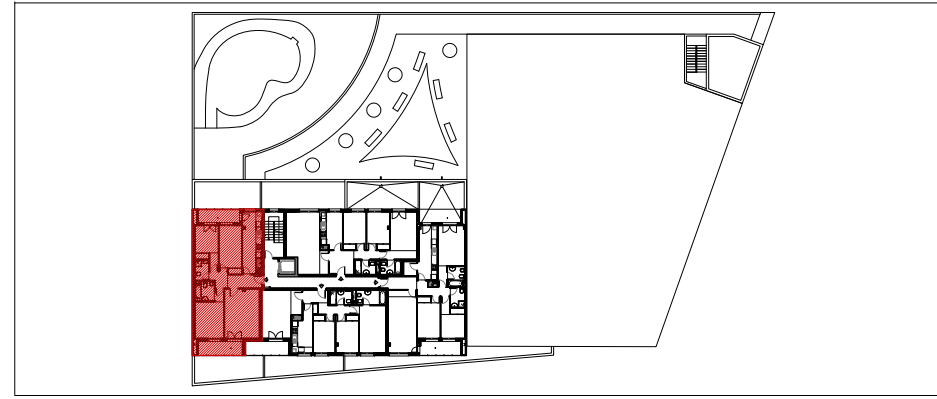


EDIFICIO 22 VIVIENDAS PROTEGIDAS RESIDENCIAL "AQUA VIVA"

Parcela 4.1.2 del Plan Parcial 0-3.Córdoba
Viviendas, Garajes y Trasteros



PLANTA SEGUNDA. VIVIENDA N° 4
(3 dormitorios)

M ² CONSTRUIDOS	111.38 m ²
----------------------------	-----------------------

SUPERFICIES	
VIVIENDA N° 4	87.20 m ² Útil
APARCAMIENTO N° 14	25.00 m ² Útil
TRASTERO N° 9	6.70 m ² Útil

Escala Gráfica

