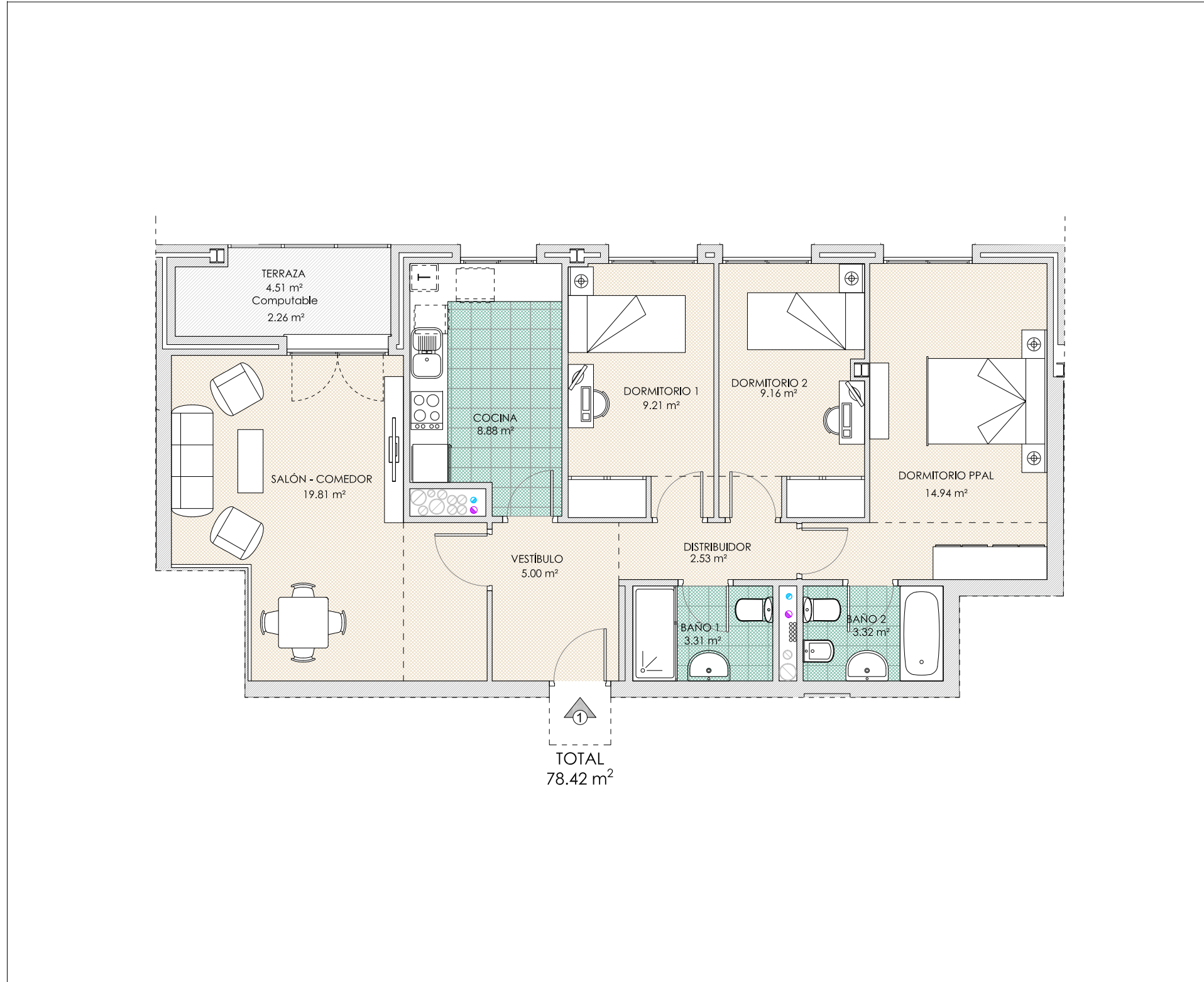
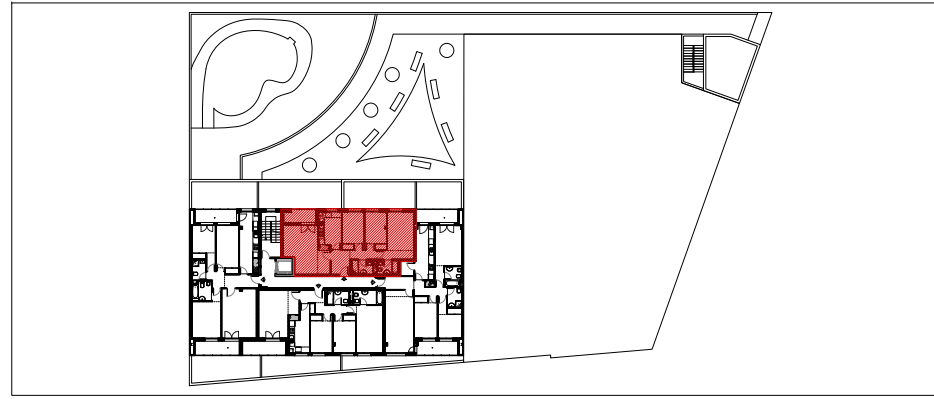


EDIFICIO 22 VIVIENDAS PROTEGIDAS RESIDENCIAL "AQUA VIVA"

Parcela 4.1.2 del Plan Parcial 0-3.Córdoba
Viviendas, Garajes y Trasteros



PLANTA TERCERA. VIVIENDA N° 1
(3 dormitorios)

M² CONSTRUIDOS	93.92 m²
----------------	----------

SUPERFICIES	
VIVIENDA N° 1	78.42 m² Útil
APARCAMIENTO N° 15	25.00 m² Útil
TRASTERO N° 10	7.95 m² Útil

Escala Gráfica

