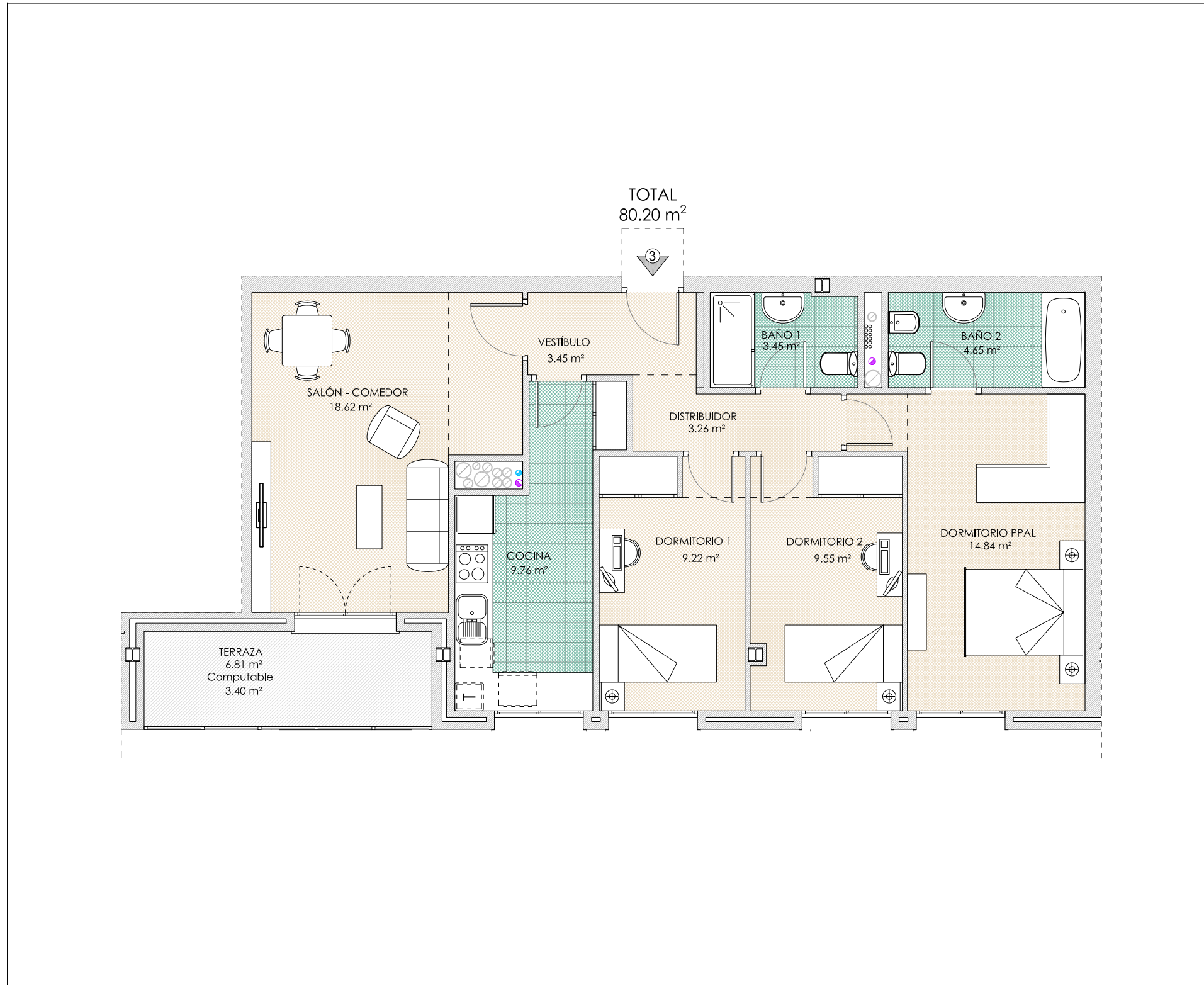
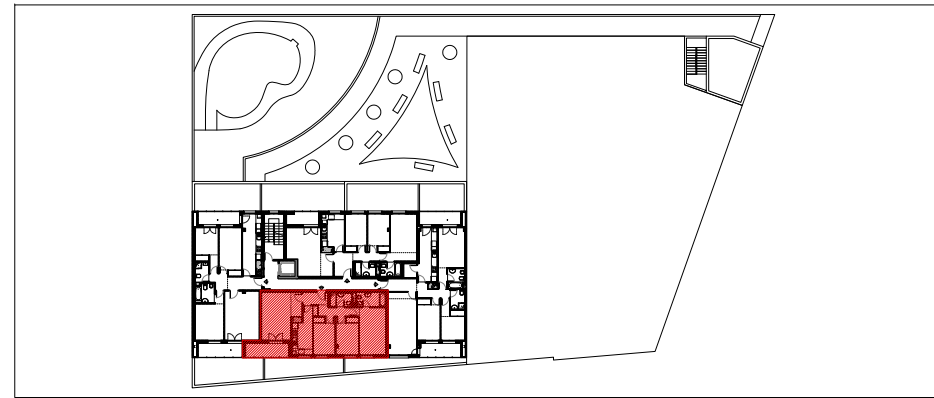


EDIFICIO 22 VIVIENDAS PROTEGIDAS RESIDENCIAL "AQUA VIVA"

Parcela 4.1.2 del Plan Parcial 0-3.Córdoba
Viviendas, Garajes y Trasteros



PLANTA TERCERA. VIVIENDA N° 3
(3 dormitorios)

M ² CONSTRUIDOS	96.57 m ²
----------------------------	----------------------

SUPERFICIES

VIVIENDA N° 3	80.20 m ² Útil
APARCAMIENTO N° 17	25.00 m ² Útil
TRASTERO N° 12	6.86 m ² Útil

