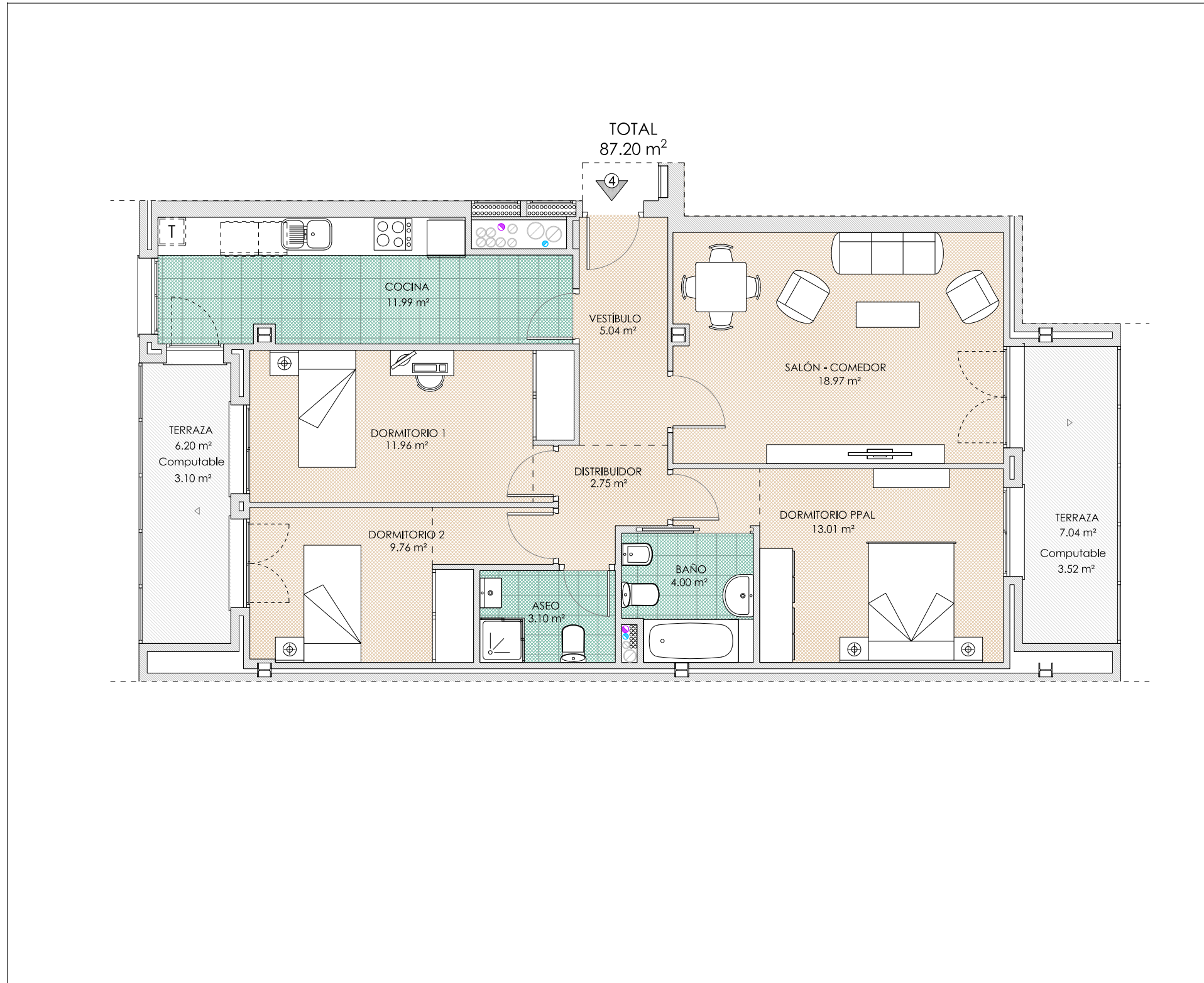
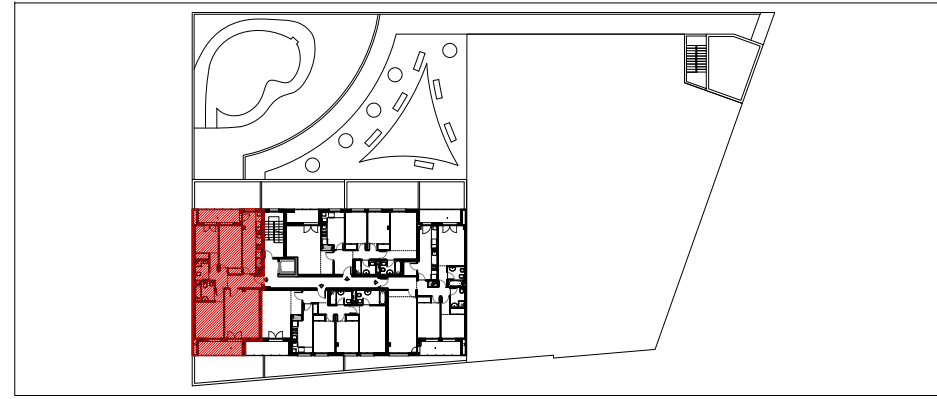


EDIFICIO 22 VIVIENDAS PROTEGIDAS RESIDENCIAL "AQUA VIVA"

Parcela 4.1.2 del Plan Parcial 0-3.Córdoba
Viviendas, Garajes y Trasteros



PLANTA CUARTA. VIVIENDA N° 4
(3 dormitorios)

M ² CONSTRUIDOS	111.38 m ²
----------------------------	-----------------------

SUPERFICIES

VIVIENDA N° 4	87.20 m ² Útil
APARCAMIENTO N° 12	25.00 m ² Útil
TRASTERO N° 21	5.88 m ² Útil

