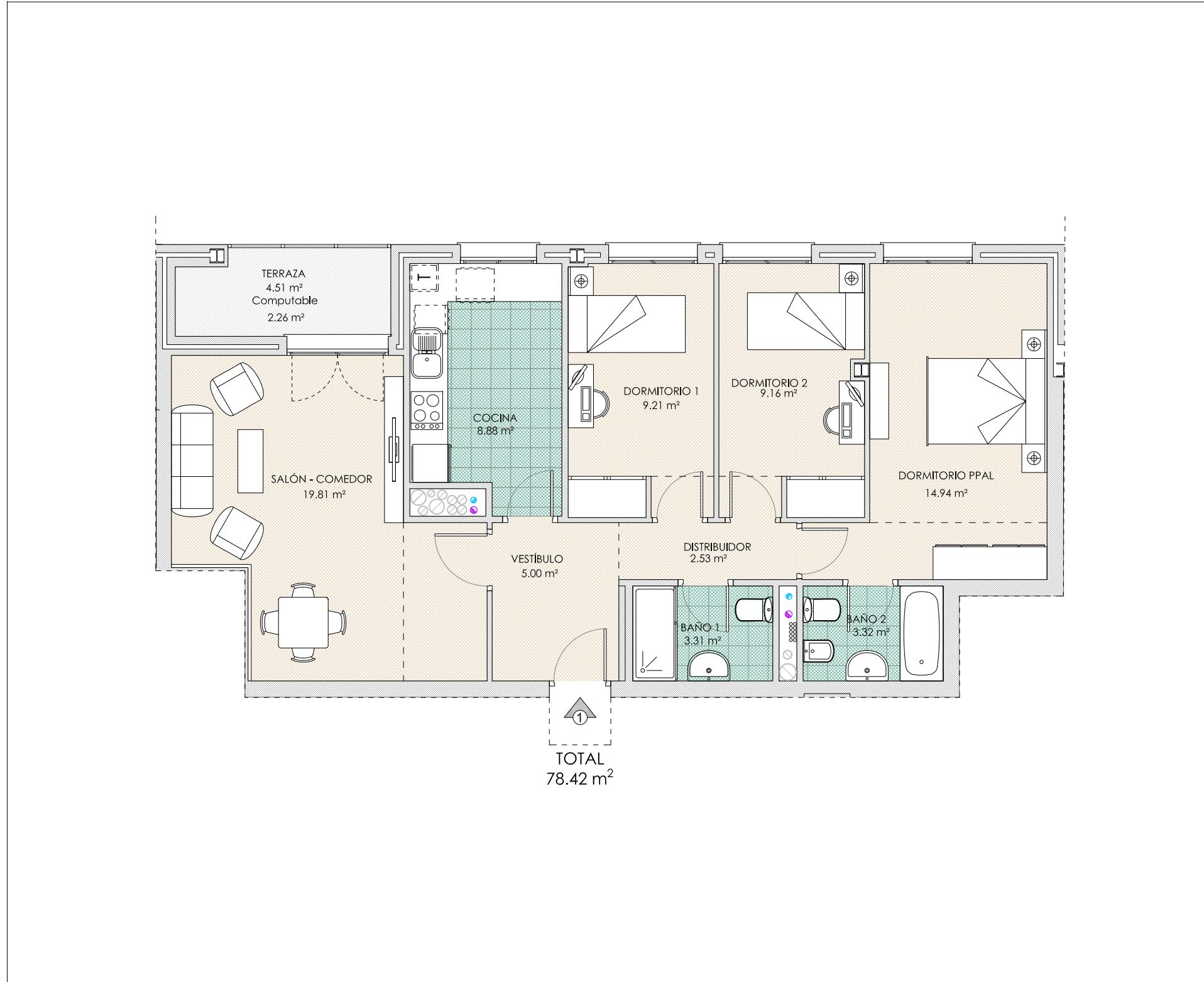
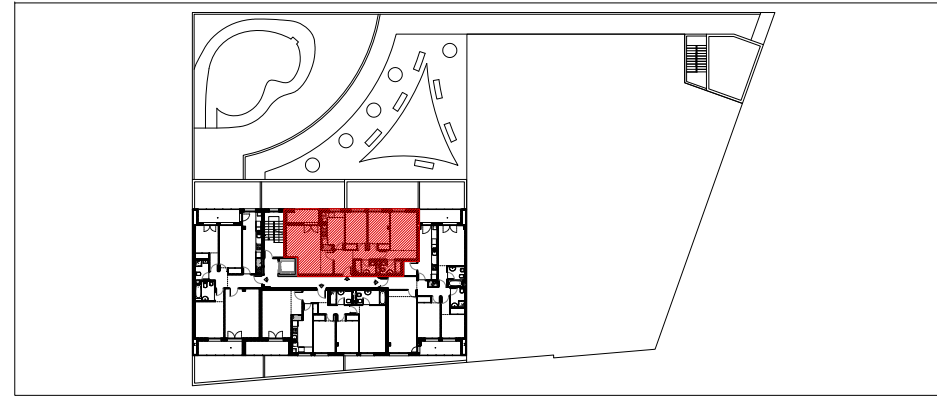


EDIFICIO 22 VIVIENDAS PROTEGIDAS RESIDENCIAL "AQUA VIVA"

Parcela 4.1.2 del Plan Parcial 0-3.Córdoba
Viviendas, Garajes y Trasteros



PLANTA SEXTA. VIVIENDA N° 1
(3 dormitorios)

M ² CONSTRUIDOS	93.92 m ²
----------------------------	----------------------

SUPERFICIES	
VIVIENDA N° 1	78.42 m ² Útil
APARCAMIENTO N° 13	25.00 m ² Útil
TRASTERO N° 22	6.23 m ² Útil

Escala Gráfica

