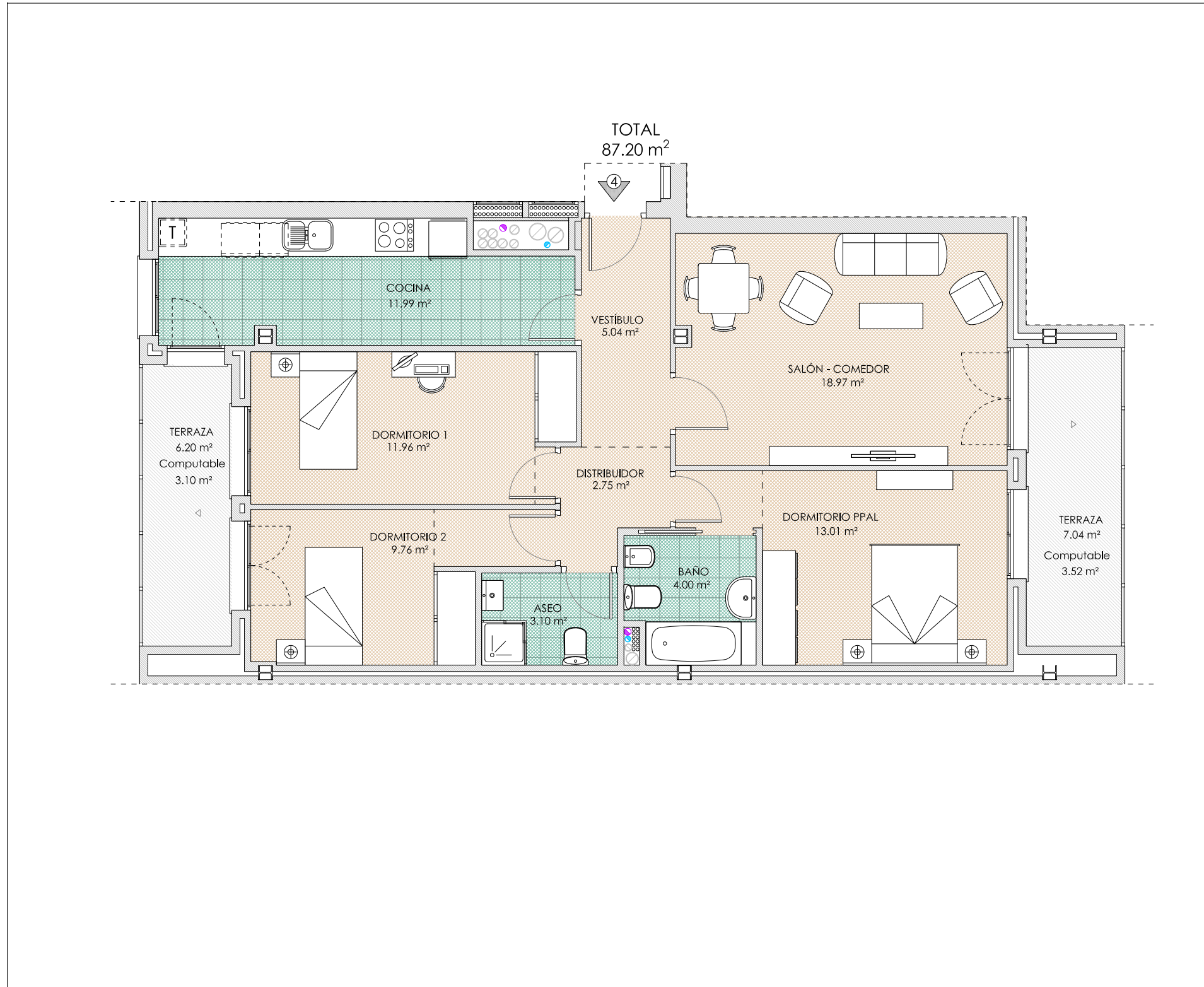
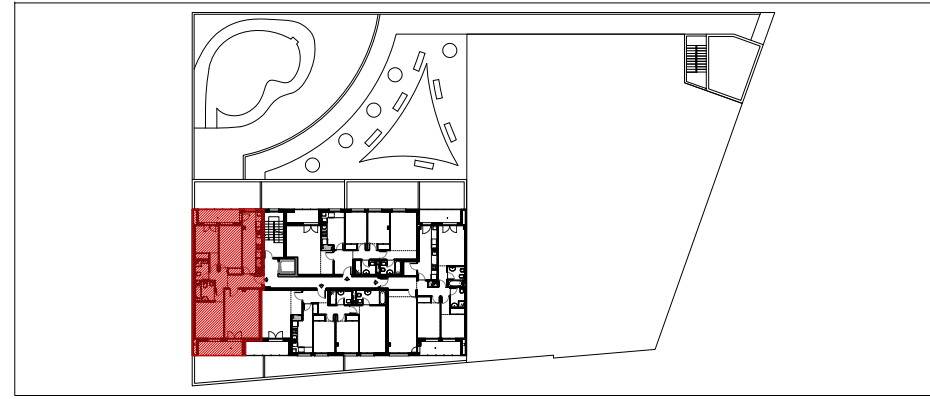


# EDIFICIO 22 VIVIENDAS PROTEGIDAS RESIDENCIAL "AQUA VIVA"

Parcela 4.1.2 del Plan Parcial 0-3.Córdoba  
Viviendas, Garajes y Trasteros



PLANTA SEXTA. VIVIENDA N° 4  
(3 dormitorios)

M <sup>2</sup> CONSTRUIDOS	111.38 m <sup>2</sup>
----------------------------	-----------------------

SUPERFICIES

VIVIENDA N° 4	87.20 m <sup>2</sup> Útil
APARCAMIENTO N° 23	25.00 m <sup>2</sup> Útil
TRASTERO N° 19	5.42 m <sup>2</sup> Útil

