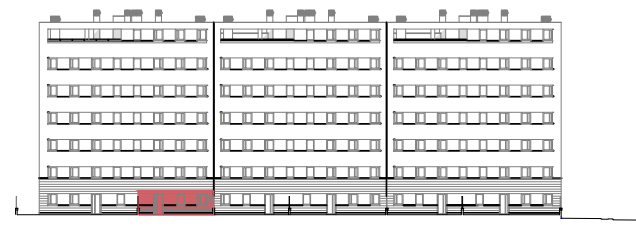
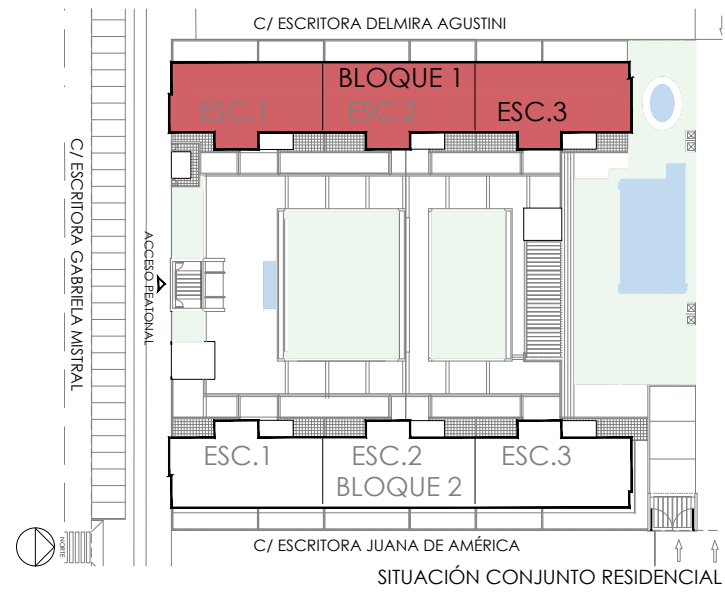


# CONJUNTO RESIDENCIAL DOMUS

78 VIVIENDAS PROTEGIDAS, APARCAMIENTOS Y TRASTEROS

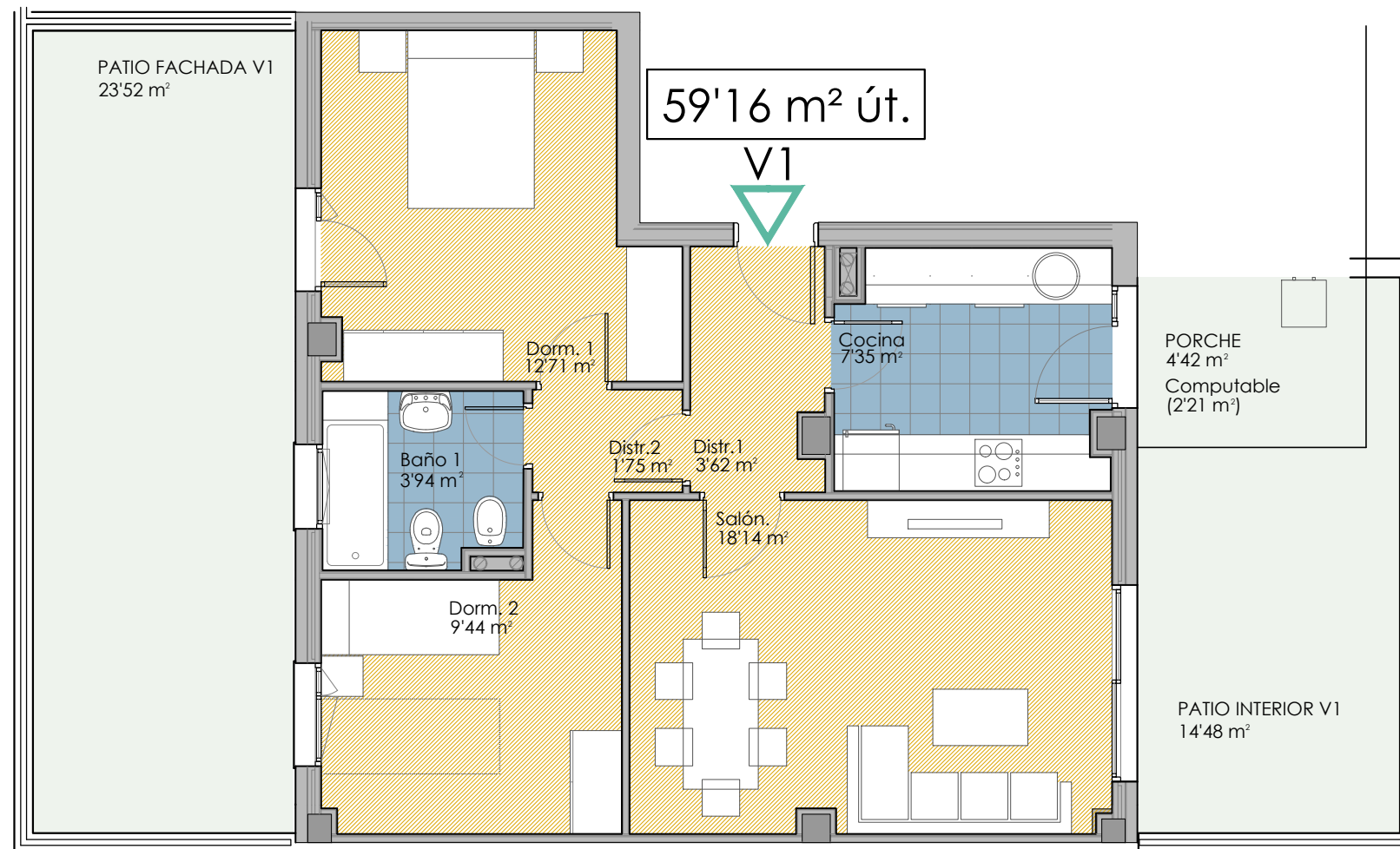


PROMOTORA: FUNDACIÓN VIMPYCA E.B.C.



VIVIENDA

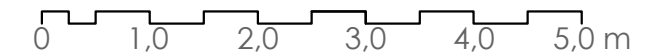
BLOQUE 1  
ESCALERA 3  
PLANTA BAJA  
TIPO V1



SUPERFICIE CONSTRUIDA  
con zonas comunes

80'66m<sup>2</sup>  
CONSTRUIDOS

DESCRIPCIÓN	SUPERFICIE ÚTIL
VIVIENDA: V1 ESC.3 PLANTA BAJA	59'16 m <sup>2</sup>
COCHERA: N° 08	12'50 m <sup>2</sup>
TRASTERO: N° T.1-27	7'40 m <sup>2</sup>



EL PRESENTE DOCUMENTO ES DE CARÁCTER INFORMATIVO, Y PODRÁ EXPERIMENTAR VARIACIONES POR EXIGENCIAS TÉCNICAS DEL PROYECTO. TODO EL MOBILIARIO ES MERAMENTE INFORMATIVO, LOS GIROS DE PUERTAS Y LA DISTRIBUCIÓN DE APARATOS SANITARIOS NO SON VINCULANTES. LAS SUPERFICIES EXPRESADAS SON APROXIMADAS, PUDIENDO EXPERIMENTAR MODIFICACIONES POR RAZONES TÉCNICAS EN EL DESARROLLO DE EJECUCIÓN DE OBRAS.