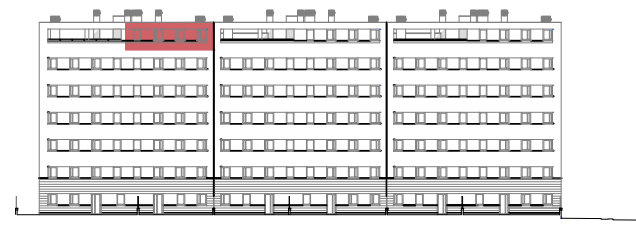
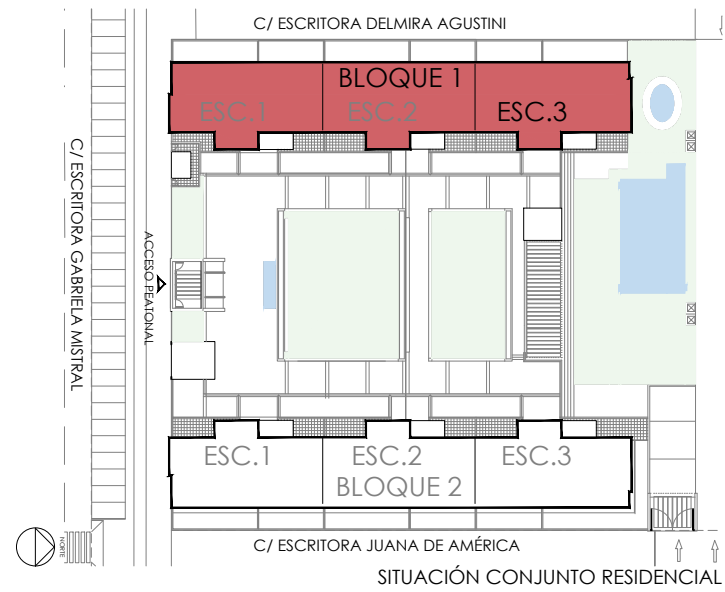
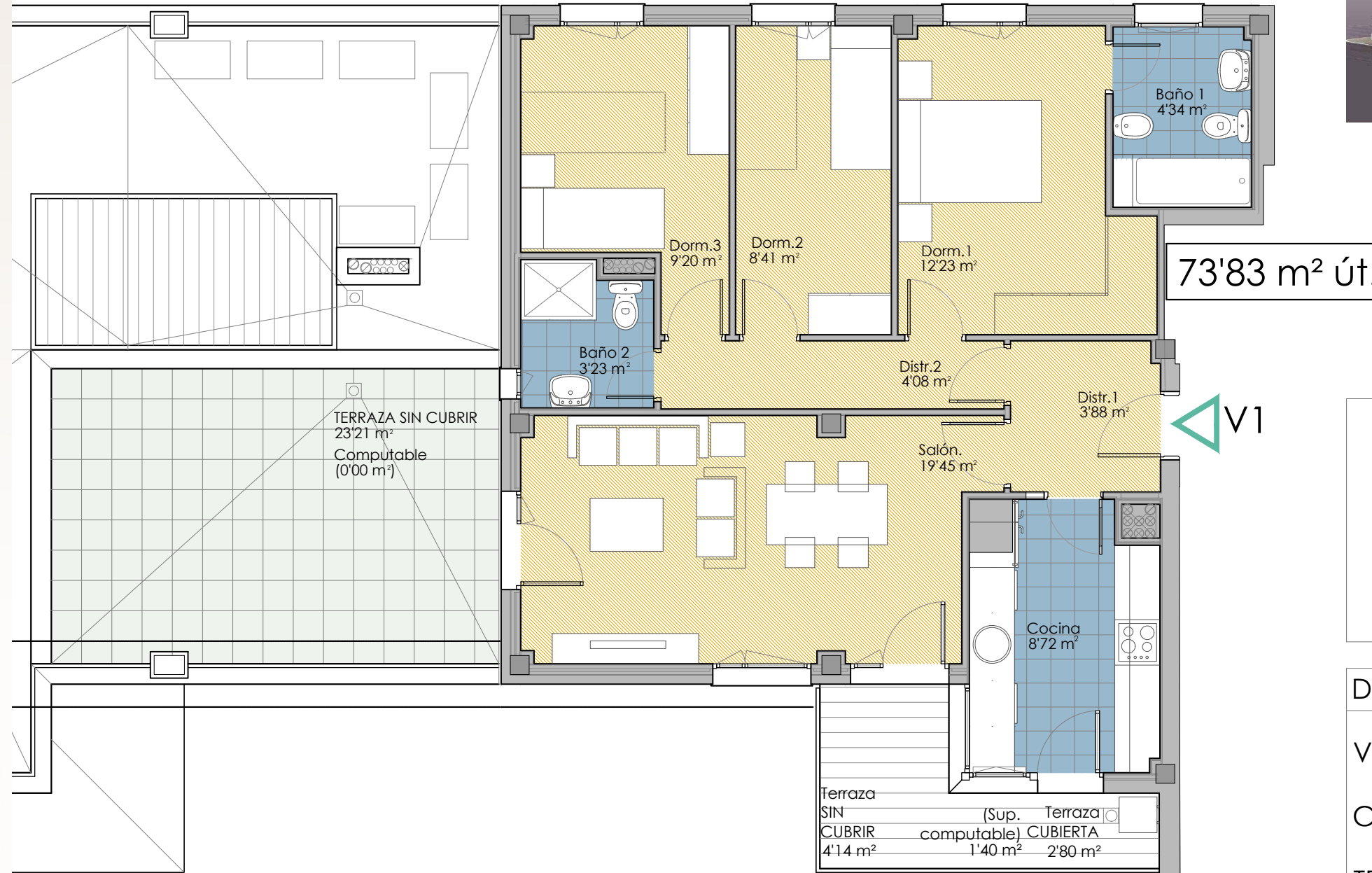


CONJUNTO RESIDENCIAL DOMUS

78 VIVIENDAS PROTEGIDAS, APARCAMIENTOS Y TRASTEROS



C/ ESCRITORA DELMIRA AGUSTINI



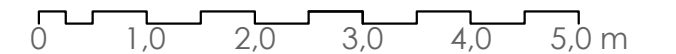
PROMOTORA: FUNDACIÓN VIMPYCA E.B.C.



VIVIENDA
BLOQUE 1
ESCALERA 3
PLANTA SEXTA
TIPO V1

SUPERFICIE CONSTRUIDA
con zonas comunes
102'95 m²
CONSTRUIDOS

DESCRIPCIÓN	SUPERFICIE ÚTIL	
VIVIENDA:	V1 ESC.3 PLANTA 6ª	73'83 m ²
COCHERA:	Nº 32	12'50 m ²
TRASTERO:	Nº T.1-39	5'96 m ²



EL PRESENTE DOCUMENTO ES DE CARÁCTER INFORMATIVO, Y PODRÁ EXPERIMENTAR VARIACIONES POR EXIGENCIAS TÉCNICAS DEL PROYECTO. TODO EL MOBILIARIO ES MERAMENTE INFORMATIVO, LOS GIROS DE PUERTAS Y LA DISTRIBUCIÓN DE APARATOS SANITARIOS NO SON VINCULANTES. LAS SUPERFICIES EXPRESADAS SON APROXIMADAS, PUDIENDO EXPERIMENTAR MODIFICACIONES POR RAZONES TÉCNICAS EN EL DESARROLLO DE EJECUCIÓN DE OBRAS.